

「失敗しない防犯カメラ選び」はこの1冊から

防犯カメラ 総合カタログ

2025 Spring

現場に最適な機種が、迷わず選べる！
エンドユーザーにも分かりやすい「選定ガイド」付き

- ◆ IP(ネットワーク)カメラ
- ◆ ネットワークビデオレコーダー
- ◆ ワイヤレスカメラ
- ◆ ワイヤレスレコーダー
- ◆ HDアナログカメラ
- ◆ デジタルビデオレコーダー
- ◆ 取付金具、他



お問い合わせ先

2025年5月 発刊

これで迷わない!

あなたにピッタリの防犯カメラ選び

このページは、防犯カメラの設置を検討されているお客様向けに作成しております。
実際に防犯カメラを選ぶ際の参考としてご活用ください。



01 設置場所別のおすすめ機能

防犯カメラを選ぶ際、まず「どこを監視するか」「どんな機能が必要か」を確認しましょう。
以下の設置場所ごとに適した機能をご提案します。



個人宅

おすすめ機能
侵入者検知 夜間監視
スマホ連携

プライバシーを守りつつ、侵入者を検知するための動体検知機能や、夜間の監視を可能にする赤外線暗視機能があると安心。

❌ 侵入者対策&いたすらず防止：動体検知機能を活用し、特定エリアに動きがあれば通知。

📱 スマホで簡単監視：専用アプリで外出先から映像を確認可能。

🌙 夜間もしっかり記録：赤外線暗視機能で暗闇でもくっきり映像。



事務所・店舗

おすすめ機能
高解像度録画
音声記録

従業員の安全確保や内部不正防止のための高解像度録画や音声録音機能を重視したい。また、プライバシー保護と防犯の両立も必要。

🌿 防犯 & 従業員の安全管理：高解像度録画+音声記録で不審者やトラブルを記録。

📍 エリアごとの監視：出入り口・レジ・バックヤードなどを多カメラで管理。

🔒 プライバシーマスク：映像の中で不要な部分を塗りつぶして記録・表示。



工場

おすすめ機能
耐久性 広範囲監視
全方位カメラ

広範囲の監視や厳しい環境下での使用に耐える防塵・防水性能(IP66以上)や、全方位カメラによる360度監視がおすすめ。

👁️ 広範囲をカバー：PTZカメラでズーム&旋回し、細かい動きも監視。

☁️ 過酷な環境でも耐久性抜群：IP66以上の防水・防塵仕様で屋外設置も安心。

🕒 24時間監視を実現：夜間監視&スケジュール録画で無駄なく運用。

02 ご要望の確認

設置場所の状態や監視が必要な状況によって、必要な機能が異なります。
以下の条件に応じて、必要な機能・機種をご提案します。



電源確保 (有線/PoC/PoE)

設置場所に電源があるか、ない場合は、PoCやPoE方式のカメラが必要かを確認。



視野範囲・距離 (レンズ種類、ズーム機能)

監視したい範囲の距離に応じて、適切なレンズやズーム機能を持つカメラを選定。



監視時間帯 (赤外線暗視、24Hカラー)

夜間の監視が必要な場合、赤外線ライトでモノクロ撮影や補助光で高感度にカラー撮影が可能なモデルを提案。



スマホ対応 (遠隔監視アプリ)

遠隔地からのリアルタイム監視や録画映像の再生確認が必要かを確認し、対応する機種を選定。

03 おすすめ機種のご紹介

ベーシックな機種から様々な機能を揃えた最新機種まで、人気の機種をご紹介します。
ご要望・ご予算に応じて機種選定いたします。



予算抑えめ ベーシックプラン

画素数は2MPでも一般家庭でご利用の場合は十分綺麗に撮影できます。夜間モノクロ撮影も可能。
レコーダーは音の静かなSSDタイプを選定。

▶ IPC-B1023EI/W28



▶ NVR-Q4ESSD/4P1T



夜間もカラーで 撮影プラン

カメラを夜間もカラー撮影が可能な機種に。マイク内蔵で音声も記録可能です。
レコーダーはより長時間録画が可能なHDDタイプを選定。

▶ IPC-B1027LUF/W28



▶ NVR-04XK1/4P2T



より鮮明な画像で 撮影プラン

画素数が4MPになると、手元や細かな文字情報なども記録しやすくなります。夜間撮影は赤外線と白色灯のハイブリッドで、様々な状況に対応可能です。

▶ IPC-B1643LIZSU



▶ NVR-08M2/8P2T

ご予算	抑えめ	中程度	比較的高い
画素数	2MP	2MP	4MP
夜間撮影	白黒	カラー	カラー/白黒 併用
レンズ	固定	固定	画角調整可能
マイク	なし	あり	あり
レコーダー容量	1~2TB	2~4TB	2~16TB

ぜひ、お客様の設置環境やご予算に合わせて、最適な防犯カメラをお選びください

すでに防犯カメラを設置されているお客様へ

既設の防犯カメラやレコーダーの老朽化が進んでいる場合、最新のモデルへリニューアルすることで、映像の鮮明さや記録時間の延長、省エネ性能の向上など、多くのメリットが得られます。最近の機器は既存の配線を活かした交換も可能なものが多いため、大掛かりな工事をせずにアップグレードできるケースもあります。最適な機器選定や設置方法については、防犯設備の専門業者にご相談ください。



「静か」で「コンパクト」なSSDがオススメ

一般家庭で防犯カメラ用レコーダーにSSDを選ぶ魅力は、何と言っても「静けさ」と「さりげなさ」。家族が眠る夜間でも動作音を気にすることなく、いつもの暮らしを邪魔しません。コンパクトなサイズだから、リビングの片隅や棚の隙間にもずっと馴染みます。ただし、HDDより価格が高めで容量も少なめ。長時間の安心を求めるなら、用途に合わせて賢く選ぶ必要があります。



目次

INDEX

CONTENTS

あなたにピッタリの防犯カメラ選び	2
映像画質比較	6
誤報フィルタリング	7
24Hカラー	8
Smart Hybrid Light	9



IP(ネットワーク)カメラ	10
一覧表	11
2MP	12
2MP/4MP	13
4MP/2MP 誤報フィルタリング	14
2MP 誤報フィルタリング/4MP 誤報フィルタリング	15
4MP 誤報フィルタリング/8MP 誤報フィルタリング	16
ミニPTZ/パンチルト/LTE対応/フィッシュアイカメラ	17
パノラマ	18



ネットワークビデオレコーダー	19
PoE ネットワークレコーダー	20
8K対応 PoE ネットワークレコーダー	21
8K対応 PoE非対応 ネットワークレコーダー	22
SSD内蔵 ネットワークレコーダー	23



Wi-Fiカメラ・レコーダー	24
-----------------------------	-----------



HDアナログカメラ	26
比較表	27
2MP	28
5MP/3K	29
PoC対応	30
PoC電源重量ユニット	31



デジタルビデオレコーダー	32
2MP録画対応 デジタルビデオレコーダー	33
5MP録画対応 デジタルビデオレコーダー	34
PoC対応 デジタルビデオレコーダー	35
SSD内蔵 デジタルビデオレコーダー	36
フルHDモニター/エンコーダー	37



取付金具一覧	38
---------------------	-----------

説明書や仕様書は
こちらから閲覧できます。



アイコン一覧

ICON LIST

当カタログ内で使われているアイコンの意味は以下のとおりです。

8K	4K	3K	5MP
HD	電動 バリフォーカル レンズ	オート フォーカス	F1.0 レンズ
ICR	ハイブリット ライト	赤外線ライト 搭載	ウルトラ ローライト
24Hカラー	スマートIR	BLC	DNR
3D DNR	140dB WDR	130dB WDR	デジタルWDR
WDR	オートホワイト バランス(AWB)	マイク搭載	双方向コミュニ ケーション
同軸ケーブル 重畳音声	SDカード スロット搭載	ワイヤレス 接続(Wi-Fi)	4G LTE通信 対応
オート トラッキング	フィッシュアイ	PoC	PoE
外部電源	IP68	IP67	IP66
IK10	IK08	人車分類	誤報 フィルタリング
侵入検知	ラインクロス 検知	ディープ ラーニング	顔画像比較
POS レジ連携	遠隔監視	H.265Pro	H.265+
H.265	H.264	スマート コーデック	XVR (eXtended Video Recorder)
シーン適応ビット レート制御	スムース ストリーミング	デュアル ストリーム 録画	5 in 1
ミニサイズ	eSSD		

2MP

5MP(3K)

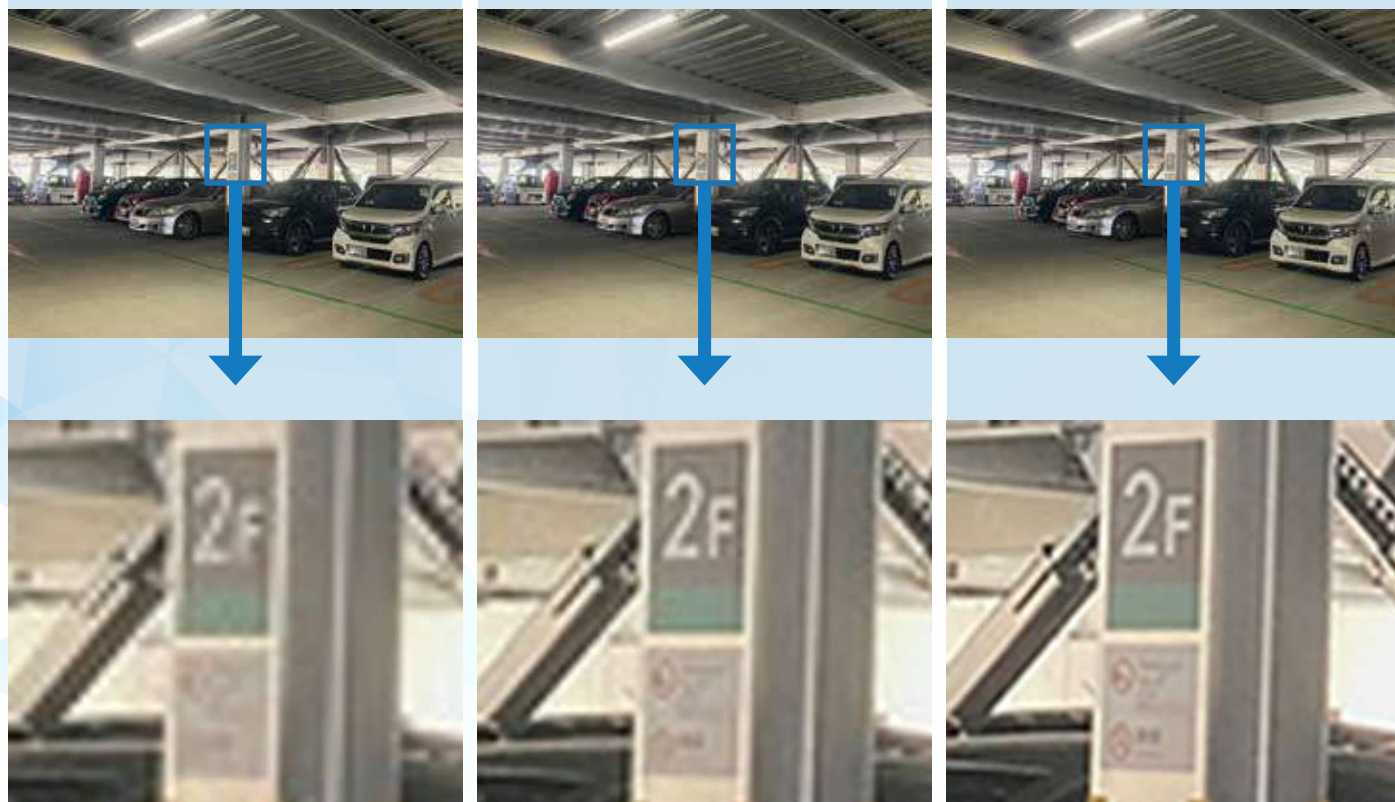
8MP(4K)

映像画質比較

2MP

5MP
(3K)8MP
(4K)

画素数の比較



解像度の比較

人間と車両のみ
正確に検知！

**誤報
フィルタ
リング**

AI搭載のセキュリティシステム

こんなことに
お疲れではないですか？

- ✓ 監視カメラの映像は常にチェック
- ✓ 届いたアラートはすべて確認
- ✓ 録画データの検索が大変

特長
1

必要な時だけ確認

人間と車両に特化した
ターゲット検知が可能



誤報フィルタリングなら人間と車両だけ
見分けて検知するので、余計な通知や
警報が鳴りません。

特長
2

動体検知だけじゃない

ラインクロスや侵入検知
にもすべて対応



事前に設定した境界線や、領域への侵入も
検知可能。動くものをただ撮影するだけ
ではない機能設定ができます。

特長
3

見たいものだけ見られる

スマート再生と
クイック・ターゲット検索



録画した時点で、人間イベントと車両イベ
ントを分類してあるため、事後確認の際に
も必要な箇所だけ再生が可能です。

誤報フィルタリングの映像解析技術

ディープラーニングの
アルゴリズム

ハイパフォーマンスな
チップ



誤報フィルタリング

ターゲットを分類



人間・車両

車両・人間のみフォーカス



人間・車両

アラート機能を発動



警告・閃光
※「警告・閃光」
機能は、SL型番
の機種のみ

アプリに通知

無視

その他

24Hカラー

いつでもはっきり
カラフル撮影

防犯カメラ

24/7

24時間
カラフル撮影



細部まで
見逃さない



優れた
視覚体験

従来のカメラ



24Hカラー

人の姿が
現れた



果物の色が
見える



ナンバーが
読み取れる



1



超大口径レンズ

超大口径レンズはF1.0。より多くの光を集めて鮮明な画像を実現。

2



高感度センサー

高い光感度のセンサーを搭載。光の利用効率を最大化し、ノイズを減少。

3



優れた補助照明

低照度の環境下では自動で補助照明が点灯し、カラフルな画像を維持。

24Hカラー

3つの特長



Smart Hybrid Light

赤外線ライト

白色光ライト

2色のライトでくっきり映像を残す

赤外線ライト

夜はモノクロ撮影なので
色を判別できない



白色光ライト

カラフル撮影はできるが
点灯でカメラが目立つ



監視
カメラの
悩み

?

Smart
Hybrid
Lightなら

ライトごとの特徴を活かした使い方ができる

赤外線モード



夜は赤外線ライトが点灯し
モノクロ撮影で監視

スマートモード



赤外線ライトと白色光が
スマートに切り替わる

白色光モード



夜でも白色光が点灯すれば
カラフルに撮影できる

スマートモードとは？

夜間通常時は赤外線モードで撮影しますが、監視エリアに人間または車両が現れると、自動的に白色光モードに切り替えてカラー撮影ができます。



ターゲットが入る前は
赤外線ライトで撮影



ターゲットが監視エリアに入ると
白色光に自動切り替え



ターゲットが監視エリアを離れたら
赤外線ライトに戻る

シンプル・パワフル、より良いセキュリティへ

IP(ネットワーク)カメラ



IP(ネットワーク)カメラとは

性能と価値の完璧なバランスを持つネットワークカメラは、手頃な価格で使いやすいAI機能など、様々なシナリオに適用できます。

- 24Hカラー技術搭載
- 誤報フィルタリング技術搭載
- PoE給電対応
- 最大4Kの超高精細映像
- 効率的なVCA機能
- 設置、設定、管理が容易

IP(ネットワーク)カメラの利便性

1. 配線コストの削減

IPカメラはPoE対応で電源とデータを1本のLANケーブルで供給可能。配線が簡単でコスト削減に有利です。

2. 高いスケーラビリティ

ネットワーク接続により、IPカメラは容易にシステムを拡張可能。大規模施設でも柔軟に対応できます。

3. 高解像度と画像処理の柔軟性

IPカメラは高解像度や動体検知などの画像処理機能を搭載。追加ハード不要で高度な監視が可能です。

4. リモートアクセスと管理の便利さ

IPカメラはスマホやPCで映像確認が可能。リモート操作が簡単で、どこからでも管理が行えます。

5. 長期的なコストパフォーマンス

配線削減や運用効率化により、初期費用を上回る長期的なコストメリットが期待できます。

6. 設置の柔軟性

Wi-Fi対応モデルも多く、電源さえあれば配線不要で設置可能。設置場所の制約が少ない点が魅力です。

	型番	解像度	レンズ	防塵防水等級 耐衝撃性能	夜間映像	ライト 照射距離	マイク 内蔵	マイクロ SDカード スロット	AI 搭載	PoE 対応	掲載
	IPC-B1023EI/W28	2MP	F2.0 2.8mm 固定	IP67	モノクロ	30m	×	×	×	○	P.12
	IPC-D1123EI/W28	2MP	F2.0 2.8mm 固定	IP67 IK10	モノクロ	30m	×	×	×	○	P.12
	IPC-B1623IZ	2MP	F1.6 2.8~12mm 電動AF	IP67	モノクロ	50m	×	○ (最大256GB)	×	○	P.12
	IPC-D1723IZ	2MP	F1.6 2.8~12mm 電動AF	IP67 IK10	モノクロ	30m	×	○ (最大256GB)	×	○	P.12
	IPC-B1027LUF/W28	2MP	F1.0 2.8mm 固定	IP67	カラー	30m	○	○ (最大256GB)	×	○	P.13
	IPC-D1127LUF/W28	2MP	F1.0 2.8mm 固定	IP67 IK08	カラー	30m	○	○ (最大256GB)	×	○	P.13
	IPC-B1047LUF/W28	4MP	F1.0 2.8mm 固定	IP67	カラー	30m	○	○ (最大256GB)	×	○	P.13
	IPC-D1147LUF/W28	4MP	F1.0 2.8mm 固定	IP67 IK08	カラー	30m	○	○ (最大256GB)	×	○	P.13
	IPC-B1643LIZSU	4MP	F1.6 2.8~12mm 電動AF	IP67	カラー/ モノクロ	白色:50m IR:50m	○	○ (最大512GB)	×	○	P.14
	IPC-D1743LIZSU	4MP	F1.6 2.8~12mm 電動AF	IP67 IK08	カラー/ モノクロ	白色:30m IR:30m	○	○ (最大512GB)	×	○	P.14
	IPC-B2023IU/W28	2MP	F1.6 2.8mm 固定	IP67	モノクロ	40m	○	○ (最大256GB)	○	○	P.14
	IPC-D2123IU/W28	2MP	F1.6 2.8mm 固定	IP67 IK10	モノクロ	30m	○	○ (最大256GB)	○	○	P.14
	IPC-B2623IZS	2MP	F1.6 2.8~12mm 電動AF	IP67 IK10	モノクロ	60m	×(入出力 端子あり)	○ (最大256GB)	○	○ (PoE+)	P.15
	IPC-D2723IZS	2MP	F1.6 2.8~12mm 電動AF	IP67 IK10	モノクロ	40m	×(入出力 端子あり)	○ (最大256GB)	○	○	P.15
	IPC-B2043IU/W28	4MP	F1.6 2.8mm 固定	IP67	モノクロ	40m	○	○ (最大256GB)	○	○	P.15
	IPC-D2143IU/W28	4MP	F1.6 2.8mm 固定	IP67 IK10	モノクロ	30m	○	○ (最大256GB)	○	○	P.15
	IPC-B2047LU/W28	4MP	F1.0 2.8mm 固定	IP67	カラー	40m	○	○ (最大512GB)	○	○	P.16
	IPC-D2147LSU/W28	4MP	F1.0 2.8mm 固定	IP67 IK10	カラー	30m	○(+入出力 端子あり)	○ (最大512GB)	○	○	P.16
	IPC-B2083IU/W28	8MP	F1.6 2.8mm 固定	IP67	モノクロ	40m	○	○ (最大256GB)	○	○	P.16
	IPC-D2183IU/W28	8MP	F1.6 2.8mm 固定	IP67 IK10	モノクロ	30m	○	○ (最大256GB)	○	○	P.16
	IPC-P2A404IWDE3	4MP	F1.5 2.8~12mm	IP66 IK10	モノクロ	20m	○(+入出力 端子あり)	○ (最大256GB)	×	○	P.17
	IPC-P2C400MWGE/W40	4MP	F1.6 4mm 固定	IP66	カラー/ モノクロ	白色:30m IR:30m	○	○ (最大512GB)	○	○	P.17
■ LTE 4G											
	LNC-B1043 LIDUF4GSL/W28	4MP	F2.2 2.8mm 固定	IP67	カラー/ モノクロ	白色:30m IR:30m	○	○ (最大512GB)	○	×	P.17
■ パノラマ											
	IPC-T2347PLSUSL/W28	4MP	2×F1.0 2.8mm 固定	IP67	カラー	30m	○(+入出力 端子あり)	○ (最大512GB)	○	○	P.18
	IPC-B2T47PLSUSL/W28	4MP	2×F1.0 2.8mm 固定	IP67	カラー	40m	○(+入出力 端子あり)	○ (最大512GB)	○	○	P.18
	IPC-B2T87PLSUSL/W40	8MP	2×F1.0 4mm 固定	IP67	カラー	40m	○(+入出力 端子あり)	○ (最大512GB)	○	○	P.18
■ フィッシュアイ											
	IPC-F2955G0ISU	5MP	F2.25 1.05mm 固定	---	モノクロ	8m	○	○ (最大256GB)	○	○	P.17

IP(ネットワーク)カメラ

ネットワーク
ビデオレコーダー

ワイヤレスカメラ・
レコーダー

HDDアナログカメラ・
電源重量ユニット

デジタルビデオレコーダー・
モニター・エンコーダー

取付金具
一覧

IPC-B1023EI/W28

2MP PoE対応 バレット型 IPカメラ



撮像素子	1/2.7"プログレッシブスキャンCMOS
最大解像度	1920(H)×1080(V)
最低被写体照度	カラー 0.01 lx(F2.0,AGC ON) モノクロ 0.00 lx(IR LED ON)
レンズ	F2.0 2.8mm 固定
視野角	水平：112.1° 垂直：60.0° 対角：132.2°
デナイト機能	○ICR(IR-CutFilter removable)
LEDライト照射距離	IRライト 30m まで
映像圧縮(メインストリーム)	H.265+/H.265/H.264+/H.264
フレームレート	60Hz：30fps(1920×1080、1280×720)
内蔵マイク	---
内蔵スピーカー	---
オーディオ端子	---
アラーム端子	---
マイクロSDカードスロット	---
電源 / 消費電力	電源端子 12VDC、0.4A、最大5W PoE IEEE802.3af、最大6.5W
寸法 / 重量	φ177.6×66.2×67.8mm / 270g
防水防塵 / 耐衝撃	IP67

IPC-D1123EI/W28

2MP PoE対応 ドーム型 IPカメラ



撮像素子	1/2.7"プログレッシブスキャンCMOS
最大解像度	1920(H)×1080(V)
最低被写体照度	カラー 0.01 lx(F2.0,AGC ON) モノクロ 0.00 lx(IR LED ON)
レンズ	F2.0 2.8mm 固定
視野角	水平：112.1° 垂直：60.0° 対角：132.2°
デナイト機能	○ICR(IR-CutFilter removable)
LEDライト照射距離	IRライト 30m まで
映像圧縮(メインストリーム)	H.265+/H.265/H.264+/H.264
フレームレート	60Hz：30fps(1920×1080、1280×720)
内蔵マイク	---
内蔵スピーカー	---
オーディオ端子	---
アラーム端子	---
マイクロSDカードスロット	---
電源 / 消費電力	電源端子 12VDC、0.4A、最大5W PoE IEEE802.3af、最大6.5W
寸法 / 重量	φ110×82.4mm / 410g
防水防塵 / 耐衝撃	IP67 / IK10

IPC-B1027LUF/W28

2MP 24Hカラー バレット型 IPカメラ



撮像素子	1/2.8"プログレッシブスキャンCMOS
最大解像度	1920(H)×1080(V)
最低被写体照度	カラー 0.001 lx(F1.0,AGC ON) モノクロ 0.00 lx(LED Light ON)
レンズ	F1.0 2.8mm 固定
視野角	水平：105.2° 垂直：56.5° 対角：125.1°
デナイト機能	24Hフルカラー
LEDライト照射距離	白色ライト 30m まで
映像圧縮(メインストリーム)	H.265/H.264
フレームレート	60Hz：30fps(1920×1080、1280×720)
内蔵マイク	○
内蔵スピーカー	---
オーディオ端子	---
アラーム端子	---
マイクロSDカードスロット	○(最大256GB)
電源 / 消費電力	電源端子 12VDC、0.4A、最大5W PoE IEEE802.3af、最大6.5W
寸法 / 重量	φ76.6×164.4mm / 420g
防水防塵 / 耐衝撃	IP67

IPC-D1127LUF/W28

2MP 24Hカラー ドーム型 IPカメラ



撮像素子	1/2.8"プログレッシブスキャンCMOS
最大解像度	1920(H)×1080(V)
最低被写体照度	カラー 0.001 lx(F1.0,AGC ON) モノクロ 0.00 lx(LED Light ON)
レンズ	F1.0 2.8mm 固定
視野角	水平：105° 垂直：56° 対角：125°
デナイト機能	24Hフルカラー
LEDライト照射距離	白色ライト 30m まで
映像圧縮(メインストリーム)	H.265+/H.265/H.264+/H.264
フレームレート	60Hz：30fps(1920×1080、1280×720)
内蔵マイク	○
内蔵スピーカー	---
オーディオ端子	---
アラーム端子	---
マイクロSDカードスロット	○(最大256GB)
電源 / 消費電力	電源端子 12VDC、0.4A、最大5W PoE IEEE802.3af、最大6.5W
寸法 / 重量	φ121.5×97.6mm / 500g
防水防塵 / 耐衝撃	IP67 / IK08

IP(ネットワーク)カメラ

ネットワーク
ビデオレコーダー

ワイヤレスカメラ・
レコーダー

HDDアナログカメラ・
電源重量ユニット

デジタルビデオレコーダー・
モニター・エンコーダー

取付金具
一覧

IPC-B1623IZ

2MP バリフォーカル バレット型 IPカメラ



撮像素子	1/2.7"プログレッシブスキャンCMOS
最大解像度	1920(H)×1080(V)
最低被写体照度	カラー 0.005 lx(F1.6,AGC ON) モノクロ 0.00 lx(IR LED ON)
レンズ	F1.6 2.8~12mm バリフォーカル
視野角	水平：96~36° 垂直：51~20° 対角：113~42°
デナイト機能	○ICR(IR-CutFilter removable)
LEDライト照射距離	IRライト 50m まで
映像圧縮(メインストリーム)	H.265+/H.265/H.264+/H.264
フレームレート	60Hz：30fps(1920×1080、1280×720)
内蔵マイク	---
内蔵スピーカー	---
オーディオ端子	---
アラーム端子	---
マイクロSDカードスロット	○(最大256GB)
電源 / 消費電力	電源端子 12VDC、0.9A、最大11W PoE IEEE802.3af、最大12.9W
寸法 / 重量	φ105×244.4mm / 1035g
防水防塵 / 耐衝撃	IP67

IPC-D1723IZ

2MP バリフォーカル ドーム型 IPカメラ



撮像素子	1/2.7"プログレッシブスキャンCMOS
最大解像度	1920(H)×1080(V)
最低被写体照度	カラー 0.005 lx(F1.6,AGC ON) モノクロ 0.00 lx(IR LED ON)
レンズ	F1.6 2.8~12mm バリフォーカル
視野角	水平：96~36° 垂直：51~20° 対角：113~42°
デナイト機能	○ICR(IR-CutFilter removable)
LEDライト照射距離	IRライト 30m まで
映像圧縮(メインストリーム)	H.265+/H.265/H.264+/H.264
フレームレート	60Hz：30fps(1920×1080、1280×720)
内蔵マイク	---
内蔵スピーカー	---
オーディオ端子	---
アラーム端子	---
マイクロSDカードスロット	○(最大256GB)
電源 / 消費電力	電源端子 12VDC、0.8A、最大10W PoE IEEE802.3af、最大11.5W
寸法 / 重量	φ141×99.9mm / 820g
防水防塵 / 耐衝撃	IP67 / IK10

IPC-B1047LUF/W28

4MP 24Hカラー バレット型 IPカメラ



撮像素子	1/3"プログレッシブスキャンCMOS
最大解像度	2560(H)×1440(V)
最低被写体照度	カラー 0.001 lx(F1.0,AGC ON) モノクロ 0.00 lx(LED Light ON)
レンズ	F1.0 2.8mm 固定
視野角	水平：96.5° 垂直：50.8° 対角：113.9°
デナイト機能	24Hフルカラー
LEDライト照射距離	白色ライト 30m まで
映像圧縮(メインストリーム)	H.265/H.264
フレームレート	60Hz：20fps(2560×1440) 30fps(1920×1080、1280×720)
内蔵マイク	○
内蔵スピーカー	---
オーディオ端子	---
アラーム端子	---
マイクロSDカードスロット	○(最大256GB)
電源 / 消費電力	電源端子 12VDC、0.4A、最大5W PoE IEEE802.3af、最大6.5W
寸法 / 重量	φ76.6×164.4mm / 430g
防水防塵 / 耐衝撃	IP67

IPC-D1147LUF/W28

4MP 24Hカラー ドーム型 IPカメラ



撮像素子	1/3"プログレッシブスキャンCMOS
最大解像度	2560(H)×1440(V)
最低被写体照度	カラー 0.001 lx(F1.0,AGC ON) モノクロ 0.00 lx(LED Light ON)
レンズ	F1.0 2.8mm 固定
視野角	水平：96° 垂直：52° 対角：113°
デナイト機能	24Hフルカラー
LEDライト照射距離	白色ライト 30m まで
映像圧縮(メインストリーム)	H.265/H.264
フレームレート	60Hz：20fps(2560×1440) 30fps(1920×1080、1280×720)
内蔵マイク	○
内蔵スピーカー	---
オーディオ端子	---
アラーム端子	---
マイクロSDカードスロット	○(最大256GB)
電源 / 消費電力	電源端子 12VDC、0.4A、最大5W PoE IEEE802.3af、最大6.5W
寸法 / 重量	φ121.5×97.6mm / 500g
防水防塵 / 耐衝撃	IP67 / IK08

IP(ネットワーク)カメラ

ネットワーク
ビデオレコーダー

ワイヤレスカメラ・
レコーダー

HDDアナログカメラ・
電源重量ユニット

デジタルビデオレコーダー・
モニター・エンコーダー

取付金具
一覧

IPC-B1643LIZSU

4MP ハイブリッドライト 24Hカラー
パリフォーカル バレット型 IPカメラ



撮像素子	1/3"プログレッシブスキャンCMOS
最大解像度	2560(H)×1440(V)
最低被写体照度	カラー モノクロ0.005lx(F1.6.AGC ON) 0.00lx(IR LED ON)
レンズ	F1.6 2.8~12mmパリフォーカル
視野角	水平：96.7~29.7° 垂直：51.7~16.7° 対角：114.3~34°
デナイト機能	○ICR(IR-CutFilter removable) 24Hフルカラー
LEDライト照射距離	IRライト 50m まで
映像圧縮(メインストリーム)	H.265+/H.265/H.264+/H.264
フレームレート	60Hz：20fps(2560×1440)、 24fps(1920×1080、1280×720)
内蔵マイク	○
内蔵スピーカー	---
オーディオ端子	1入力、1出力
アラーム端子	1入力、1出力
マイクロSDカードスロット	○(最大512GB)
電源 / 消費電力	電源端子 PoE12VDC、0.9A、最大11W IEEE802.3af、最大12.9W
寸法 / 重量	φ105×252mm / 585g
防水防塵 / 耐衝撃	IP67

IPC-D1743LIZSU

4MP ハイブリッドライト 24Hカラー
パリフォーカル ドーム型 IPカメラ



撮像素子	1/3"プログレッシブスキャンCMOS
最大解像度	2560(H)×1440(V)
最低被写体照度	カラー モノクロ0.005lx(F1.6.AGC ON) 0.00lx(IR LED ON)
レンズ	F1.6 2.8~12mmパリフォーカル
視野角	水平：96.7~29.7° 垂直：51.7~16.7° 対角：114.3~34°
デナイト機能	○ICR(IR-CutFilter removable) 24Hフルカラー
LEDライト照射距離	IRライト 30m まで
映像圧縮(メインストリーム)	H.265+/H.265/H.264+/H.264
フレームレート	60Hz：20fps(2560×1440)、 24fps(1920×1080、1280×720)
内蔵マイク	○
内蔵スピーカー	---
オーディオ端子	1入力、1出力
アラーム端子	1入力、1出力
マイクロSDカードスロット	○(最大512GB)
電源 / 消費電力	電源端子 PoE12VDC、0.8A、最大9.6W IEEE802.3af、最大12W
寸法 / 重量	φ121.5×97.6mm / 540g
防水防塵 / 耐衝撃	IP67 / IK08

IPC-B2623IZS

2MP 誤報フィルタリング パリフォーカル
バレット型 IPカメラ



撮像素子	1/2.8"プログレッシブスキャンCMOS
最大解像度	1920(H)×1080(V)
最低被写体照度	カラー モノクロ0.005lx(F1.6.AGC ON) 0.00lx(IR LED ON)
レンズ	F1.6 2.8~12mmパリフォーカル
視野角	水平：107~32° 垂直：55~18° 対角：130~36°
デナイト機能	○ICR(IR-CutFilter removable)
LEDライト照射距離	IRライト 60m まで
映像圧縮(メインストリーム)	H.265+/H.265/H.264+/H.264
フレームレート	60Hz：30fps(1920×1080、1280×720)
内蔵マイク	---
内蔵スピーカー	---
オーディオ端子	1入力、1出力
アラーム端子	1入力、1出力
マイクロSDカードスロット	○(最大256GB)
電源 / 消費電力	電源端子 PoE12VDC、1.08A、最大13W IEEE802.3at、最大15W
寸法 / 重量	308.5×97.9×93mm / 1440g
防水防塵 / 耐衝撃	IP67 / IK10

IPC-D2723IZS

2MP 誤報フィルタリング パリフォーカル
ドーム型 IPカメラ



撮像素子	1/2.8"プログレッシブスキャンCMOS
最大解像度	1920(H)×1080(V)
最低被写体照度	カラー モノクロ0.005lx(F1.6.AGC ON) 0.00lx(IR LED ON)
レンズ	F1.6 2.8~12mmパリフォーカル
視野角	水平：107~32° 垂直：55~18° 対角：130~36°
デナイト機能	○ICR(IR-CutFilter removable)
LEDライト照射距離	IRライト 40m まで
映像圧縮(メインストリーム)	H.265+/H.265/H.264+/H.264
フレームレート	60Hz：30fps(1920×1080、1280×720)
内蔵マイク	---
内蔵スピーカー	---
オーディオ端子	1入力、1出力
アラーム端子	1入力、1出力
マイクロSDカードスロット	○(最大256GB)
電源 / 消費電力	電源端子 PoE12VDC、0.88A、最大10.5W IEEE802.3af、最大12.5W
寸法 / 重量	φ153.3×111.6mm / 880g
防水防塵 / 耐衝撃	IP67 / IK10

IP(ネットワーク)カメラ

ネットワーク
ビデオレコーダー

ワイヤレスカメラ・
レコーダー

HDDアナログカメラ・
電源重量ユニット

デジタルビデオレコーダー・
モニター・エンコーダー

取付金具
一覧

IPC-B2023IU/W28

2MP 誤報フィルタリング バレット型 IPカメラ



撮像素子	1/2.8"プログレッシブスキャンCMOS
最大解像度	1920(H)×1080(V)
最低被写体照度	カラー モノクロ0.005lx(F1.6.AGC ON) 0.00lx(IR LED ON)
レンズ	F1.6 2.8mm固定
視野角	水平：107° 垂直：57° 対角：127°
デナイト機能	○ICR(IR-CutFilter removable)
LEDライト照射距離	IRライト 40m まで
映像圧縮(メインストリーム)	H.265+/H.265/H.264+/H.264
フレームレート	60Hz：30fps(1920×1080、1280×720)
内蔵マイク	○
内蔵スピーカー	---
オーディオ端子	---
アラーム端子	---
マイクロSDカードスロット	○(最大256GB)
電源 / 消費電力	電源端子 PoE12VDC、0.5A、最大6W IEEE802.3af、最大7W
寸法 / 重量	φ74.4×179.2mm / 500g
防水防塵 / 耐衝撃	IP67

IPC-D2123IU/W28

2MP 誤報フィルタリング ドーム型 IPカメラ



撮像素子	1/2.8"プログレッシブスキャンCMOS
最大解像度	1920(H)×1080(V)
最低被写体照度	カラー モノクロ0.005lx(F1.6.AGC ON) 0.00lx(IR LED ON)
レンズ	F1.6 2.8mm固定
視野角	水平：107° 垂直：57° 対角：127°
デナイト機能	○ICR(IR-CutFilter removable)
LEDライト照射距離	IRライト 30m まで
映像圧縮(メインストリーム)	H.265+/H.265/H.264+/H.264
フレームレート	60Hz：30fps(1920×1080、1280×720)
内蔵マイク	○
内蔵スピーカー	---
オーディオ端子	---
アラーム端子	---
マイクロSDカードスロット	○(最大256GB)
電源 / 消費電力	電源端子 PoE12VDC、0.5A、最大6W IEEE802.3af、最大7.5W
寸法 / 重量	φ121.4×92.2mm / 570g
防水防塵 / 耐衝撃	IP67 / IK10

IPC-B2043IU/W28

4MP 誤報フィルタリング バレット型 IPカメラ



撮像素子	1/3"プログレッシブスキャンCMOS
最大解像度	2688(H)×1520(V)
最低被写体照度	カラー モノクロ0.005lx(F1.6.AGC ON) 0.00lx(IR LED ON)
レンズ	F1.6 2.8mm固定
視野角	水平：103° 垂直：55° 対角：122°
デナイト機能	○ICR(IR-CutFilter removable)
LEDライト照射距離	IRライト 40m まで
映像圧縮(メインストリーム)	H.265+/H.265/H.264+/H.264
フレームレート	60Hz：30fps(2688×1520、1920×1080、 1280×720)
内蔵マイク	○
内蔵スピーカー	---
オーディオ端子	---
アラーム端子	---
マイクロSDカードスロット	○(最大256GB)
電源 / 消費電力	電源端子 PoE12VDC、0.5A、最大6W IEEE802.3af、最大7W
寸法 / 重量	φ70×161.7mm / 490g
防水防塵 / 耐衝撃	IP67

IPC-D2143IU/W28

4MP 誤報フィルタリング ドーム型 IPカメラ



撮像素子	1/3"プログレッシブスキャンCMOS
最大解像度	2688(H)×1520(V)
最低被写体照度	カラー モノクロ0.005lx(F1.6.AGC ON) 0.00lx(IR LED ON)
レンズ	F1.6 2.8mm固定
視野角	水平：103° 垂直：55° 対角：122°
デナイト機能	○ICR(IR-CutFilter removable)
LEDライト照射距離	IRライト 30m まで
映像圧縮(メインストリーム)	H.265+/H.265/H.264+/H.264
フレームレート	60Hz：30fps(2688×1520、1920×1080、 1280×720)
内蔵マイク	○
内蔵スピーカー	---
オーディオ端子	---
アラーム端子	---
マイクロSDカードスロット	○(最大256GB)
電源 / 消費電力	電源端子 PoE12VDC、0.4A、最大5W IEEE802.3af、最大6.5W
寸法 / 重量	φ121.4×92.2mm / 570g
防水防塵 / 耐衝撃	IP67 / IK10

IP(ネットワーク)カメラ

ネットワーク
ビデオレコーダー

ワイヤレスカメラ・
レコーダー

HDDアナログカメラ・
電源重量ユニット

デジタルビデオレコーダー・
モニター・エンコーダー

取付金具
一覧

IPC-B2047LU/W28

4MP 24Hカラー 誤報フィルタリング
バレット型 IPカメラ



撮像素子	1/1.8"プログレッシブスキャン CMOS
最大解像度	2688(H)×1520(V)
最低被写体照度	カラー 0.0005 lx(F1.0,AGC ON) モノクロ 0.00 lx(LED Light ON)
レンズ	F1.0 2.8mm 固定
視野角	水平：112° 垂直：61° 対角：134°
デナイト機能	24Hフルカラー
LEDライト照射距離	白色ライト 40m まで
映像圧縮(メインストリーム)	H.265+/H.265/H.264+/H.264
フレームレート	60Hz：30fps(2688×1520、1920×1080、1280×720)
内蔵マイク	○
内蔵スピーカー	---
オーディオ端子	---
アラーム端子	---
マイクロSDカードスロット	○(最大512GB)
電源 / 消費電力	電源端子 12VDC、0.5A、最大6W PoE IEEE802.3af、最大7.5W
寸法 / 重量	215.2×78.8×78.6mm / 695g
防水防塵 / 耐衝撃	IP67

IPC-D2147LSU/W28

4MP 24Hカラー 誤報フィルタリング
ドーム型 IPカメラ



撮像素子	1/1.8"プログレッシブスキャン CMOS
最大解像度	2688(H)×1520(V)
最低被写体照度	カラー 0.0005 lx(F1.0,AGC ON) モノクロ 0.00 lx(LED Light ON)
レンズ	F1.0 2.8mm 固定
視野角	水平：112° 垂直：61° 対角：134°
デナイト機能	24Hフルカラー
LEDライト照射距離	白色ライト 30m まで
映像圧縮(メインストリーム)	H.265+/H.265/H.264+/H.264
フレームレート	60Hz：30fps(2688×1520、1920×1080、1280×720)
内蔵マイク	○
内蔵スピーカー	---
オーディオ端子	1入力、1出力
アラーム端子	1入力、1出力
マイクロSDカードスロット	○(最大512GB)
電源 / 消費電力	電源端子 12VDC、0.4A、最大5W PoE IEEE802.3af、最大6.5W
寸法 / 重量	φ121.4×100.1mm / 600g
防水防塵 / 耐衝撃	IP67 / IK10

IPC-P2A404IWDE3

4MP ミニPTZ ドーム型 IPカメラ



撮像素子	1/2.8"プログレッシブスキャン CMOS
最大解像度	2560(H)×1440(V)
最低被写体照度	カラー 0.005 lx(F1.5,AGC ON) モノクロ 0.001 lx(F1.5,AGC ON) 0.00 lx(IR LED ON)
レンズ	F1.5 2.8~12mm
視野角	水平：96.7~31.6° 垂直：51.1~17.7° 対角：115.1~36.3°
デナイト機能	○ ICR(IR-CutFilter removable)
LEDライト照射距離	IRライト 20m まで
映像圧縮(メインストリーム)	H.265+/H.265/H.264+/H.264
フレームレート	60Hz：30fps(2560×1440、1920×1080、1280×960、1280×720)
内蔵マイク	○ (最大半径5m内で收音可)
内蔵スピーカー	---
オーディオ端子	1入力、1出力
アラーム端子	---
マイクロSDカードスロット	○(最大256GB)
電源 / 消費電力	電源端子 12VDC、0.77A、最大9.2W PoE IEEE802.3af
寸法 / 重量	φ130.7×101.7mm / 530g
防水防塵 / 耐衝撃	IP66 / IK10

IPC-P2C400MWGE/W40

4MP ハイブリッドライト 24Hカラー
パン・チルト IPカメラ



撮像素子	1/3"プログレッシブスキャン CMOS
最大解像度	2560(H)×1440(V)
最低被写体照度	カラー 0.01 lx(F1.6,AGC ON) モノクロ 0.005 lx(F1.6,AGC ON) 0.00 lx(IR LED ON)
レンズ	F1.6 4.0mm固定
視野角	水平：70° 垂直：35° 対角：85°
デナイト機能	○ ICR(IR-CutFilter removable) 24Hフルカラー
LEDライト照射距離	IRライト 30m まで
映像圧縮(メインストリーム)	H.265/H.264
フレームレート	60Hz：20fps(2560×1440、1920×1080、1280×720)
内蔵マイク	○
内蔵スピーカー	○
オーディオ端子	---
アラーム端子	---
マイクロSDカードスロット	○(最大512GB)
電源 / 消費電力	電源端子 12VDC、0.75A、最大9W PoE IEEE802.3af、最大10.5W
寸法 / 重量	163.9×185.8×131.9mm / 600g
防水防塵 / 耐衝撃	IP66

IPC-B2083IU/W28

8MP 誤報フィルタリング バレット型 IPカメラ



撮像素子	1/2.8"プログレッシブスキャン CMOS
最大解像度	3840(H)×2160(V)
最低被写体照度	カラー 0.005 lx(F1.6,AGC ON) モノクロ 0.00 lx(IR LED ON)
レンズ	F1.6 2.8mm 固定
視野角	水平：107° 垂直：57° 対角：128°
デナイト機能	○ ICR(IR-CutFilter removable)
LEDライト照射距離	IRライト 40m まで
映像圧縮(メインストリーム)	H.265+/H.265/H.264+/H.264
フレームレート	60Hz：20fps(3840×2160) 30fps(3200×1800、2688×1520、1920×1080、1280×720)
内蔵マイク	○
内蔵スピーカー	---
オーディオ端子	---
アラーム端子	---
マイクロSDカードスロット	○(最大256GB)
電源 / 消費電力	電源端子 12VDC、0.5A、最大6W PoE IEEE802.3af、最大7.2W
寸法 / 重量	φ70×161.7mm / 495g
防水防塵 / 耐衝撃	IP67

IPC-D2183IU/W28

8MP 誤報フィルタリング ドーム型 IPカメラ



撮像素子	1/2.8"プログレッシブスキャン CMOS
最大解像度	3840(H)×2160(V)
最低被写体照度	カラー 0.005 lx(F1.6,AGC ON) モノクロ 0.00 lx(IR LED ON)
レンズ	F1.6 2.8mm 固定
視野角	水平：107° 垂直：57° 対角：128°
デナイト機能	○ ICR(IR-CutFilter removable)
LEDライト照射距離	IRライト 30m まで
映像圧縮(メインストリーム)	H.265+/H.265/H.264+/H.264
フレームレート	60Hz：20fps(3840×2160) 30fps(3200×1800、2688×1520、1920×1080、1280×720)
内蔵マイク	○
内蔵スピーカー	---
オーディオ端子	---
アラーム端子	---
マイクロSDカードスロット	○(最大256GB)
電源 / 消費電力	電源端子 12VDC、0.5A、最大6W PoE IEEE802.3af、最大7.2W
寸法 / 重量	φ121.4×92.2mm / 550g
防水防塵 / 耐衝撃	IP67 / IK10

LNC-B1043LIDUF4GSL/W28

4MP ハイブリッドライト 24Hカラー
LTE対応 バレット型 IPカメラ



撮像素子	1/2.7"プログレッシブスキャン CMOS
最大解像度	2560(H)×1440(V)
最低被写体照度	カラー 0.01 lx(F2.2,AGC ON) モノクロ 0.00 lx(IR LED ON)
レンズ	F2.2 2.8mm 固定
視野角	水平：94° 垂直：49° 対角：114°
デナイト機能	○ ICR(IR-CutFilter removable) 24Hフルカラー
LEDライト照射距離	IRライト 30m まで
映像圧縮(メインストリーム)	H.265/H.264
フレームレート	60Hz：20fps(2560×1440、1920×1080、1280×720)
内蔵マイク	○
内蔵スピーカー	○
オーディオ端子	---
アラーム端子	---
マイクロSDカードスロット	○(最大512GB)
電源 / 消費電力	電源端子 12VDC、0.75A、最大9W PoE ---
寸法 / 重量	238.5×97.6×67.4mm / 380g
防水防塵 / 耐衝撃	IP67

IPC-F2955G0ISU

5MP フィッシュアイ ドーム型 IPカメラ



撮像素子	1/2.7"プログレッシブスキャン CMOS
最大解像度	2560(H)×1920(V)
最低被写体照度	カラー 0.017 lx(F2.25,AGC ON) モノクロ 0.00 lx(IR LED ON)
レンズ	F2.25 1.05mm 固定
視野角	水平：180° 垂直：180° 対角：180°
デナイト機能	○ ICR(IR-CutFilter removable)
LEDライト照射距離	IRライト 8m まで
映像圧縮(メインストリーム)	H.265+/H.265/H.264+/H.264
フレームレート	60Hz：30fps(2560×1920、2048×1536、1280×960)
内蔵マイク	○
内蔵スピーカー	---
オーディオ端子	1入力、1出力
アラーム端子	1入力、1出力
マイクロSDカードスロット	○(最大256GB)
電源 / 消費電力	電源端子 12VDC、0.5A、最大6W PoE IEEE802.3af、最大7.5W
寸法 / 重量	φ119.9×41.2mm / 320g
防水防塵 / 耐衝撃	---

IP(ネットワーク)カメラ

ネットワーク
ビデオレコーダー

ワイヤレスカメラ・
レコーダー

HDDアナログカメラ・
電源重量ユニット

デジタルビデオレコーダー・
モニター・エンコーダー

取付金具
一覧

IP(ネットワーク)カメラ

IP(ネットワーク)カメラ

ネットワーク
ビデオレコーダー

ワイヤレスカメラ・
レコーダー

HDDアナログカメラ・
電源重量ユニット

デジタルビデオレコーダー・
モニター・エンコーダー

取付金具
一覧

IPC-T2347PLSUSL/W28

4MP 24Hカラー 誤報フィルタリング
パノラマ タレット型 IPカメラ



撮像素子	2× 1/2.5" プログレッシブスキャン CMOS
最大解像度	3040(H)×1368(V)
最低被写体照度	カラー 0.0005 lx(F1.0,AGC ON) モノクロ 0.00 lx(LED Light ON)
レンズ	2×F1.0 2.8mm 固定
視野角	水平：180° 垂直：81°
デナイト機能	24Hフルカラー
LEDライト照射距離	白色ライト 30m まで
映像圧縮(メインストリーム)	H.265+/H.265/H.264+/H.264
フレームレート	60Hz：24fps(3040×1368)
内蔵マイク	○
内蔵スピーカー	最大出力：1.2W 最大音圧レベル：95dB @10cm
オーディオ端子	1入力、1出力
アラーム端子	1入力、1出力
マイクロSDカードスロット	○(最大512GB)
電源 / 消費電力	電源端子 12VDC、0.88A、最大10.5W PoE IEEE802.3af、最大12.5W
寸法 / 重量	φ140×145.6mm / 920g
防水防塵 / 耐衝撃	IP67

IPC-B2T47PLSUSL/W28

4MP 24Hカラー 誤報フィルタリング
パノラマ バレット型 IPカメラ



撮像素子	2× 1/2.5" プログレッシブスキャン CMOS
最大解像度	3040(H)×1368(V)
最低被写体照度	カラー 0.0005 lx(F1.0,AGC ON) モノクロ 0.00 lx(LED Light ON)
レンズ	2×F1.0 2.8mm 固定
視野角	水平：180° 垂直：81°
デナイト機能	24Hフルカラー
LEDライト照射距離	白色ライト 40m まで
映像圧縮(メインストリーム)	H.265+/H.265/H.264+/H.264
フレームレート	60Hz：24fps(3040×1368)
内蔵マイク	○
内蔵スピーカー	最大出力：1.0W 最大音圧レベル：97dB @10cm
オーディオ端子	1入力、1出力
アラーム端子	1入力、1出力
マイクロSDカードスロット	○(最大512GB)
電源 / 消費電力	電源端子 12VDC、0.88A、最大10.5W PoE IEEE802.3af、最大12.5W
寸法 / 重量	118.6×105.1×306.5mm / 1400g
防水防塵 / 耐衝撃	IP67

IPC-B2T87PLSUSL/W40

8MP 24Hカラー 誤報フィルタリング
パノラマ バレット型 IPカメラ



撮像素子	2× 1/1.8" プログレッシブスキャン CMOS
最大解像度	5120(H)×1440(V)
最低被写体照度	カラー 0.0005 lx(F1.0,AGC ON) モノクロ 0.00 lx(LED Light ON)
レンズ	2×F1.0 4mm 固定
視野角	水平：180°±10° 垂直：44°
デナイト機能	24Hフルカラー
LEDライト照射距離	白色ライト 40m まで
映像圧縮(メインストリーム)	H.265+/H.265/H.264+/H.264
フレームレート	60Hz：20fps(5120×1440) ※WDRオフの場合
内蔵マイク	○
内蔵スピーカー	最大出力：1.0W 最大音圧レベル：97dB @10cm
オーディオ端子	1入力、1出力
アラーム端子	1入力、1出力
マイクロSDカードスロット	○(最大512GB)
電源 / 消費電力	電源端子 12VDC、0.88A、最大10.5W PoE IEEE802.3af、最大12.5W
寸法 / 重量	118.6×105.1×305.4mm / 1420g
防水防塵 / 耐衝撃	IP67

お役立ちコラム

パノラマカメラの最新技術
「スティッチングテクノロジー」

「スティッチングテクノロジー」と呼ばれる最新技術で、**左側と右側**それぞれの**レンズで撮った映像を結合**します。ねじれや歪み・照明条件を処理して、**継ぎ目がわからない歪みのない映像を表現**します。この技術は近年さまざまなメーカーが注目しています。



防犯カメラ録画機

ネットワークビデオレコーダー



ネットワークビデオレコーダー(NVR)とは

インターネットに接続し、NVRに録画した映像をネットワーク経由で遠隔地からチェックできます。
NVRを接続したネットワークの範囲内であれば、パソコンやスマートフォンからでも録画した映像を視聴・確認することが可能です。
NVRには、録画に必要なもの(ソフトウェア・ストレージ・インターフェース)が内蔵されています。

ネットワークビデオレコーダーの利便性

1. 解像度と画質

NVRはIPカメラの高解像度映像をそのまま記録。DVRよりも優れた画質を確保できます。

2. 設置と拡張性

NVRはネットワーク経由でカメラと接続。設置場所に制約が少なく、システムの拡張も容易です。

3. 遠隔管理

NVRはインターネット経由で全世界からアクセス可能。リモートでの監視や再生が容易です。

4. 長期的なコストパフォーマンス

NVRは管理の効率化や運用の柔軟性を考慮すると、長期的にはコストパフォーマンスが優れています。

4K対応 PoE ネットワークレコーダー

専用PoEポートに接続で
同軸カメラシステム同様に、
容易に防犯カメラシステムを構築

2MP録画

4ch・8chは1080p同時再生可能、
16chは720p同時再生可能

PoE対応

電源工事なしに容易に防犯カメラシステムを構築

4K出力

HDMI出力は、
最大4K(3840×2160)@30Hzまで対応

HDMI

VGA

映像出力はHDMI・VGA出力に対応

- 最大12MP入力対応(8ch・16chの場合。4chは8MP入力対応)。チャンネル数は限定されます
- 電源工事なしに、容易に防犯カメラシステムを構築
- プラグアンドプレイ機能で、自動で接続すぐに映像を確認
- 圧縮率が高く高画質！さらに長時間の録画も可能

AI機能搭載
(人物・車両の分類)

ネットワーク
遠隔監視

USB
バックアップ

H.265

動作検知

※ハードディスクが付属していない商品は、別途SATA形式3.5インチ録画機専用HDDをご用意して頂く必要があります。

NVR-08XK2/8P

4K対応 顔認証機能付き8入力
8チャンネルPoE対応ネットワークレコーダー

HDD容量 なし 2TB 4TB 8TB



ビデオ	IPビデオ入力	8ch
	出力	HDMI：1系統／VGA：1系統 (HDMI、VGA独立出力)
録画	圧縮形式	H.265+ / H.265 / H.264+ / H.264
	記録解像度	12 MP/8 MP/6 MP/5 MP/4 MP/3 MP/ 1080p/UXGA/720p / VGA/ 4CIF/ DCIF/ 2CIF/ CIF/ QCIF
外部 インター フェース	HDD搭載数	2基(最大容量：10TB/基)
	LAN端子	RJ45×1(10/100Mbps自己適応型)
PoEポート	USB	前面：×1 USB2.0、背面：×1 USB2.0
	音声入力	RCA×1：(2.0 Vp-p, 1 KΩ)
動作環境	音声出力	RCA×1：(Linear, 1 KΩ)
	アラーム入出力	4入力／1出力
電源／電力(HDD,PoE除く)	端子	RJ45×8(10/100Mbps自己適応型)
	消費電力	80W 以下
動作環境	規格	IEEE 802.3af、IEEE 802at
	温度／湿度	-10～55℃／10～90%
電源／電力(HDD,PoE除く)	動作環境	温度／湿度
	電源／電力(HDD,PoE除く)	48 V DC, 2.5 A／最大15W
寸法	電源／電力(HDD,PoE除く)	100～240V AC／最大15W
	寸法	385 × 315 × 52 mm
重量(HDD除く)	重量(HDD除く)	約3kg

NVR-04XK1/4P

4K対応 顔認証機能付き4入力
4チャンネルPoE対応ネットワークレコーダー

HDD容量 なし 2TB 4TB



ビデオ	IPビデオ入力	4ch
	出力	HDMI：1系統／VGA：1系統 (HDMI/VGA 同時出力)
録画	圧縮形式	H.265+ / H.265 / H.264+ / H.264
	記録解像度	12 MP/8 MP/6 MP/5 MP/4 MP/3MP/1080p/ UXGA/720p/VGA/4CIF/DCIF/2CIF/CIF/QCIF
外部 インター フェース	HDD搭載数	1基(最大容量：10TB/基)
	LAN端子	RJ45×1(10/100Mbps自己適応型)
PoEポート	USB	前面：×1 USB2.0、背面：×1 USB2.0
	音声入力	RCA×1：(2.0 Vp-p, 1 KΩ)
動作環境	音声出力	RCA×1：(Linear, 1 KΩ)
	アラーム入出力	――
電源／電力(HDD,PoE除く)	端子	RJ45×4(10/100Mbps自己適応型)
	消費電力	50W 以下
動作環境	規格	IEEE 802.3af、IEEE 802at
	温度／湿度	-10～55℃／10～90%
電源／電力(HDD,PoE除く)	動作環境	温度／湿度
	電源／電力(HDD,PoE除く)	48 V DC, 1.35 A／最大10W
寸法	電源／電力(HDD,PoE除く)	100～240V AC／最大15W
	寸法	320 × 240 × 48 mm
重量(HDD除く)	重量(HDD除く)	約1kg

NVR-16XK2/16P

4K対応 顔認証機能付き16入力
16チャンネルPoE対応ネットワークレコーダー

HDD容量 なし 2TB 4TB 8TB



ビデオ	IPビデオ入力	16ch
	出力	HDMI：1系統／VGA：1系統 (HDMI、VGA独立出力)
録画	圧縮形式	H.265+ / H.265 / H.264+ / H.264
	記録解像度	12MP/8 MP/6 MP/5 MP/4MP/ 3MP/1080p/ UXGA/720p/VGA/4CIF/DCIF/ 2CIF/CIF/QCIF
外部 インター フェース	HDD搭載数	2基(最大容量：10TB/基)
	LAN端子	RJ45×1(10/100Mbps自己適応型)
PoEポート	USB	前面：×1 USB2.0、背面：×1 USB2.0
	音声入力	RCA×1：(2.0 Vp-p, 1 KΩ)
動作環境	音声出力	RCA×1：(Linear, 1 KΩ)
	アラーム入出力	4入力／1出力
電源／電力(HDD,PoE除く)	端子	RJ45×16(10/100Mbps自己適応型)
	消費電力	200W 以下
動作環境	規格	IEEE 802.3af、IEEE 802at
	温度／湿度	-10～55℃／10～90%
電源／電力(HDD,PoE除く)	動作環境	温度／湿度
	電源／電力(HDD,PoE除く)	100～240 V AC／最大15W
寸法	電源／電力(HDD,PoE除く)	100～240V AC／最大15W
	寸法	385 × 315 × 52 mm
重量(HDD除く)	重量(HDD除く)	約3kg

8K対応 PoE ネットワークレコーダー

専用PoEポート接続で容易に、
スマートイベント設定やデータ管理も一元化。
より高度な防犯カメラシステムの構築に

8MP録画

8chは8MP、16chは4MP、
32chは1080p同時再生可能

PoE対応

電源工事なしに容易に防犯カメラシステムを構築
※32chは16chのみPoE対応

8K出力

HDMI出力は、
最大8K(7680×4320) @30Hzまで対応

HDMI

VGA

映像出力はHDMI・VGA独立設定可能

- 最大8K(32MP)入力対応。チャンネル数は限定されます
- プラグアンドプレイ機能で、自動で接続すぐに映像を確認
- VCA検知(動体、線越え、侵入など)、ヒートマップ、人数カウントなどカメラのスマート機能の設定をNVRで設定可能。
- POS情報連携で、ライブビュー、再生にオーバービュー表示可能

AI機能搭載
(人物・車両の分類)

ネットワーク
遠隔監視

USB
バックアップ

H.265+

動作検知

※ハードディスクが付属していない商品は、別途SATA形式3.5インチ録画機専用HDDをご用意して頂く必要があります。

NVR-16M2/16P

8K対応 16入力 16チャンネル
PoEネットワークレコーダー

HDD容量 なし 4TB 8TB 16TB



ビデオ	IPビデオ入力	16ch
	出力	HDMI：1系統／VGA：1系統 (HDMI、VGA独立出力)
録画	圧縮形式	H.265+ / H.265 / H.264+ / H.264
	記録解像度	32 MP/24 MP/12MP/8 MP/6 MP/5 MP/4MP/ 3MP/1080p/ UXGA/720p/VGA/4CIF/DCIF/ 2CIF/CIF/QCIF
外部 インター フェース	HDD搭載数	2基(最大容量：14TB/基)
	LAN端子	RJ45×1(10/100/1000Mbps自己適応型)
PoEポート	USB	前面：×1 USB2.0、背面：×1 USB3.0
	音声入力	RCA×1：(2.0 Vp-p, 1 KΩ)
動作環境	音声出力	RCA×1：(Linear, 1 KΩ)
	アラーム入出力	4入力／1出力
電源／電力(HDD,PoE除く)	端子	RJ45×16(10/100Mbps自己適応型)
	消費電力	200W 以下
動作環境	規格	IEEE 802.3af、IEEE 802.3at
	温度／湿度	-10℃～+55℃／10%～90%
電源／電力(HDD,PoE除く)	動作環境	温度／湿度
	電源／電力(HDD,PoE除く)	100～240V AC／最大15W
寸法	電源／電力(HDD,PoE除く)	100～240V AC／最大15W
	寸法	385 × 315 × 52 mm
重量(HDD除く)	重量(HDD除く)	約3.0kg

NVR-08M2/8P

8K対応 8入力 8チャンネル
PoEネットワークレコーダー

HDD容量 なし 2TB 4TB 8TB 16TB



ビデオ	IPビデオ入力	8ch
	出力	HDMI：1系統／VGA：1系統 (HDMI、VGA独立出力)
録画	圧縮形式	H.265+ / H.265 / H.264+ / H.264
	記録解像度	32 MP/24 MP/12MP/8 MP/6 MP/5 MP/4MP/ 3MP/1080p/ UXGA/720p/VGA/4CIF/DCIF/ 2CIF/CIF/QCIF
外部 インター フェース	HDD搭載数	2基(最大容量：14TB/基)
	LAN端子	RJ45×1(10/100/1000Mbps自己適応型)
PoEポート	USB	前面：×1 USB2.0、背面：×1 USB3.0
	音声入力	RCA×1：(2.0 Vp-p, 1 KΩ)
動作環境	音声出力	RCA×1：(Linear, 1 KΩ)
	アラーム入出力	4入力／1出力
電源／電力(HDD,PoE除く)	端子	RJ45 x8(10/100Mbps自己適応型)
	消費電力	120W 以下
動作環境	規格	IEEE 802.3af、IEEE 802.3at
	温度／湿度	-10℃～+55℃／10%～90%
電源／電力(HDD,PoE除く)	動作環境	温度／湿度
	電源／電力(HDD,PoE除く)	100～240V AC／最大15W
寸法	電源／電力(HDD,PoE除く)	100～240V AC／最大15W
	寸法	385 × 315 × 52 mm
重量(HDD除く)	重量(HDD除く)	約3.0kg

NVR-32M4/16P

8K対応 32入力 16チャンネル
PoEネットワークレコーダー

HDD容量 なし 8TB 16TB 32TB



ビデオ	IPビデオ入力	32ch
	出力	HDMI：2系統／VGA：1系統／BNC(CVBS)：1系統 (HDMI1とVGA同時出力、HDMI2とVGA独立出力)
録画	圧縮形式	H.265+ / H.265 / H.264+ / H.264
	記録解像度	32 MP/24 MP/12MP/8 MP/6 MP/5 MP/4MP/ 3MP/1080p/ UGA/720p/VGA/4CIF/DCIF/ 2CIF/CIF/QCIF
外部 インター フェース	HDD搭載数	4基(最大容量：14TB/基)
	LAN端子	RJ45×1(10/100/1000Mbps自己適応型)
PoEポート	USB	前面：×2 USB2.0、背面：×1 USB3.0
	音声入力	RCA×1：(2.0 Vp-p, 1 KΩ)
動作環境	音声出力	RCA×1：(Linear, 1 KΩ)
	アラーム入出力	16入力／9出力
電源／電力(HDD,PoE除く)	端子	RJ45×16(10/100Mbps自己適応型)
	消費電力	200W 以下
動作環境	規格	IEEE 802.3af、IEEE 802.3at
	温度／湿度	-10℃～+55℃／10%～90%
電源／電力(HDD,PoE除く)	動作環境	温度／湿度
	電源／電力(HDD,PoE除く)	100～240V AC／最大15W
寸法	電源／電力(HDD,PoE除く)	100～240V AC／最大15W
	寸法	445 × 400 × 75 mm
重量(HDD除く)	重量(HDD除く)	約5.0kg

IP(ネットワーク)カメラ

ネットワーク
ビデオレコーダー

ワイヤレスカメラ・
レコーダー

HDDアナログカメラ・
電源重量ユニット

デジタルビデオレコーダー・
モニター・エンコーダー

取付金具一覧

IP(ネットワーク)カメラ

ネットワーク
ビデオレコーダー

ワイヤレスカメラ・
レコーダー

HDDアナログカメラ・
電源重量ユニット

デジタルビデオレコーダー・
モニター・エンコーダー

取付金具一覧

8K対応
ネットワークレコーダー

スマートイベント設定やデータ管理で
より高度な防犯セキュリティに。
専用PoEポート非搭載なので、
ネットワークスイッチ経由の接続が必要です

8MP録画

8chは8MP、16chは4MP、
32chは1080p同時再生可能

8K出力

HDMI出力は、
最大8K(7680×4320) @30Hzまで対応

HDMI

VGA

映像出力はHDMI・VGA独立設定可能

- 最大8K(32MP)入力対応。チャンネル数は限定されます
- プラグアンドプレイ機能で、自動で接続すぐに映像を確認
- VCA検知(動体、線越え、侵入など)、ヒートマップ、人数カウントなどカメラのスマート機能の設定をNVRで設定可能。
- POS情報連携で、ライブビュー、再生にオーバービュー表示可能

AI機能搭載 (人物・車両の分類)			
ネットワーク 遠隔監視	USB バックアップ	H.265	動体検知

※ハードディスクが付属していない商品は、別途SATA形式3.5インチ録画機専用HDDをご用意して頂く
必要があります。

NVR-08M2

8K対応 8入力
ネットワークレコーダー

HDD容量	なし	2TB	4TB	8TB	16TB
-------	----	-----	-----	-----	------



ビデオ	IPビデオ入力	8ch
	出力	HDMI：1系統 / VGA：1系統 (HDMI、VGA独立出力)
録画	圧縮形式	H.265+ / H.265 / H.264+ / H.264
	記録解像度	32MP / 24MP / 12MP / 8MP / 6MP / 5MP / 4MP / 3MP / 1080p / UXGA / 720p / VGA / 4CIF / DCIF / 2CIF / CIF / QCIF
外部 インター フェース	HDD搭載数	2基(最大容量：16TB/基)
	LAN端子	RJ45×2(10/100/1000Mbps自己適応型)
	USB	前面：×1 USB2.0、背面：×1 USB3.0
	音声入力	RCA×1：(2.0 Vp-p, 1 KΩ)
	音声出力	RCA×1：(Linear, 1 KΩ)
	アラーム入出力	4入力 / 1出力
PoEポート	端子	----
	消費電力	----
動作環境	温度 / 湿度	-10~55℃ / 10~90%
	電源 / 電力(HDD,PoE除く)	12V DC 3.33A / 最大15W
寸法	重量(HDD除く)	385 × 315 × 52 mm
	重量(HDD除く)	約3kg

NVR-Q4ESSD/4P

4MP対応 4入力 4チャンネルPoE対応
SSD内蔵ネットワークレコーダー

SSD容量	1TB	2TB
-------	-----	-----



ビデオ	IPビデオ入力	4ch
	出力	HDMI：1系統
録画	圧縮形式	H.265+ / H.265 / H.264+ / H.264
	記録解像度	4MP/3MP/1080p/UXGA/720p/VGA/4CIF/ DCIF/2CIF/CIF/QCIF
外部 インター フェース	SSD容量	1TB/2TB
	LAN端子	RJ45×1(10/100Mbps自己適応型)
	USB	背面：×2 USB2.0
	音声入力	----
	音声出力	----
	アラーム入出力	----
PoEポート	端子	RJ45×4(10/100Mbps自己適応型)
	消費電力	36W 以下
動作環境	温度 / 湿度	-10~50℃ / 10~90%
	電源 / 電力(HDD,PoE除く)	48V DC 1.04A / 最大10W
寸法	重量(HDD除く)	160 × 112 × 27 mm
	重量(HDD除く)	約0.5kg

NVR-Q4ESSD

4MP対応 4入力
SSD内蔵ネットワークレコーダー

SSD容量	1TB	2TB
-------	-----	-----



ビデオ	IPビデオ入力	4ch
	出力	HDMI：1系統
録画	圧縮形式	H.265+ / H.265 / H.264+ / H.264
	記録解像度	4MP/3MP/1080p/UXGA/720p/VGA/4CIF/ DCIF/2CIF/CIF/QCIF
外部 インター フェース	SSD容量	1TB/2TB
	LAN端子	RJ45×1(10/100Mbps自己適応型)
	USB	背面：×2 USB2.0
	音声入力	----
	音声出力	----
	アラーム入出力	----
PoEポート	端子	----
	消費電力	----
動作環境	温度 / 湿度	-10~50℃ / 10~90%
	電源 / 電力(HDD,PoE除く)	12V DC 1.0A / 最大10W
寸法	重量(HDD除く)	95 × 97 × 27 mm
	重量(HDD除く)	約0.5kg

NVR-16M2

8K対応 16入力
ネットワークレコーダー

HDD容量	なし	4TB	8TB	16TB
-------	----	-----	-----	------



ビデオ	IPビデオ入力	16ch
	出力	HDMI：1系統 / VGA：1系統 (HDMI、VGA独立出力)
録画	圧縮形式	H.265+ / H.265 / H.264+ / H.264
	記録解像度	32MP / 24MP / 12MP / 8MP / 6MP / 5MP / 4MP / 3MP / 1080p / UXGA / 720p / VGA / 4CIF / DCIF / 2CIF / CIF / QCIF
外部 インター フェース	HDD搭載数	2基(最大容量：16TB/基)
	LAN端子	RJ45×2(10/100/1000Mbps自己適応型)
	USB	前面：×1 USB2.0、背面：×1 USB3.0
	音声入力	RCA×1：(2.0 Vp-p, 1 KΩ)
	音声出力	RCA×1：(Linear, 1 KΩ)
	アラーム入出力	4入力 / 1出力
PoEポート	端子	----
	消費電力	----
動作環境	温度 / 湿度	-10~55℃ / 10~90%
	電源 / 電力(HDD,PoE除く)	12V DC 3.33A / 最大15W
寸法	重量(HDD除く)	385 × 315 × 52 mm
	重量(HDD除く)	約3kg

NVR-32M4

8K対応 32入力
ネットワークレコーダー

HDD容量	なし	8TB	16TB	32TB
-------	----	-----	------	------



ビデオ	IPビデオ入力	16ch
	出力	HDMI：2系統 / VGA：1系統 (HDMI1/VGA 同時出力、HDMI2/VGA 独立出力)
録画	圧縮形式	H.265+ / H.265 / H.264+ / H.264
	記録解像度	32MP / 24MP / 12MP / 8MP / 6MP / 5MP / 4MP / 3MP / 1080p / UXGA / 720p / VGA / 4CIF / DCIF / 2CIF / CIF / QCIF
外部 インター フェース	HDD搭載数	4基(最大容量：16TB/基)
	LAN端子	RJ45×2(10/100/1000Mbps自己適応型)
	USB	前面：×2 USB2.0、背面：×1 USB3.0
	音声入力	RCA×1：(2.0 Vp-p, 1 KΩ)
	音声出力	RCA×1：(Linear, 1 KΩ)
	アラーム入出力	16入力 / 9出力
PoEポート	端子	----
	消費電力	----
動作環境	温度 / 湿度	-10~55℃ / 10~90%
	電源 / 電力(HDD,PoE除く)	100 ~ 240 V AC / 最大15W
寸法	重量(HDD除く)	445 × 400 × 75 mm
	重量(HDD除く)	約5kg

PC管理ソフト



Guarding Vision

ネットワーク機器に対応 / ONVIF プロトコルに対応 / 登録デバイス数：最大 64 台、256ch

1 様々なファンクション
ライブビュー、再生、レポートなど

2 遠隔ライブビュー / 同時ライブビュー
リアルタイムの映像を監視

3 録画再生 同時再生
HDDに録画している映像を再生

4 複数端末の登録
デバイスマネージャー機能から登録可能

様々な
分割画面にも対応

カレンダー、タイムバーから
簡単に目的の時間帯の映像が再生可能

IP(ネットワーク)カメラ

ネットワーク
ビデオレコーダー

ワイヤレスカメラ・
レコーダー

HDDアナログカメラ・
電源重量ユニット

デジタルビデオレコーダー・
モニター・エンコーダー

取付金具一覧

IP(ネットワーク)カメラ

ネットワーク
ビデオレコーダー

ワイヤレスカメラ・
レコーダー

HDDアナログカメラ・
電源重量ユニット

デジタルビデオレコーダー・
モニター・エンコーダー

取付金具一覧

カメラとモニターを直接接続

HDアナログカメラ



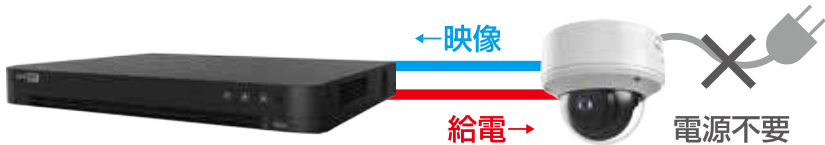
HDアナログカメラとは

HDアナログカメラとは、同軸ケーブルでカメラとモニターを直接接続して撮影した映像を確認するタイプの防犯カメラです。ネット環境に左右されず、安定して映像を撮影できます。設置が簡単で、接続さえすれば撮影が開始されます。デジタルビデオレコーダーとセットで使します。

PoC給電

同軸ケーブルを通して電力を供給することができ、電源コンセント無しでカメラを可動させることができます。

- 特許取得済みのPoC給電技術
- 接続は同軸ケーブル1本
- 簡単な工事
- シンプルなメンテナンス



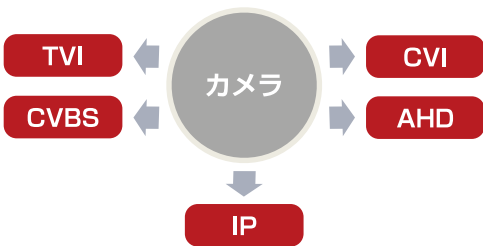
PoC対応
デジタルビデオレコーダー

※他社製カメラには給電できません

5 in 1

同軸ケーブルを通して、アナログのHD映像信号を伝送する3つの方式と、SD映像のコンポジットビデオ信号の4方式の出力信号の切替が可能です。加えて、LANケーブルを通してIPカメラを接続可能です。

- 1 | **TVI** : HD-TVI High Definition Transport Video Interface
- 2 | **AHD** : AHD Analog High Definition
- 3 | **CVI** : HD CVI High Definition Composite Video Interface
- 4 | **CVBS** : CVB Composite Video Baseband Signal
- 5 | **IP** : IP Internet Protocol Camera



	型番	解像度	レンズ	防塵防水等級 耐衝撃性能	夜間映像	ライト 照射距離	マイク 内蔵	映像出力	PoC 対応	掲載
	BCI-DA01/W	2MP	2.8mm固定	---	モノクロ	20m	×	HD-TVI /AHD / CVI /CVBS 切替	×	P.28
	BCW-CA02/W	2MP	2.8mm固定	IP67	モノクロ	30m	×	HD-TVI /AHD / CVI /CVBS 切替	×	P.28
	BCI-2DHLSP1/ W28	2MP	2.8mm固定	---	カラー/ モノクロ	白色:20m IR:20m	○	HD-TVI /AHD / CVI /CVBS 切替	×	P.28
	BCW-2CHLS1/ W28	2MP	2.8mm固定	IP67	カラー/ モノクロ	白色:20m IR:20m	○	HD-TVI /AHD / CVI /CVBS 切替	×	P.28
	BCI-2PTSCU1/ W36	2MP	3.6mm固定 電動パンチルト	---	カラー	20m	○	HD-TVI	×	P.28
	BCI-5DA2/W28	5MP	2.8mm固定	---	モノクロ	20m	×	HD-TVI /AHD / CVI /CVBS 切替	×	P.29
	BCW-5CD2/ W28	5MP	2.8mm固定	IP67	モノクロ	30m	×	HD-TVI /AHD / CVI /CVBS 切替	×	P.29
	BCI-3KDHLSP1/ W28	3K	2.8mm固定	---	カラー/ モノクロ	白色:20m IR:20m	○	HD-TVI /AHD / CVI /CVBS 切替	×	P.29
	BCW-3KCHLS1/W28	3K	2.8mm固定	IP67	カラー/ モノクロ	白色:20m IR:20m	○	HD-TVI /AHD / CVI /CVBS 切替	×	P.29
	BCW-2TA3E/ W28	2MP	2.8mm固定	IP67	モノクロ	40m	×	HD-TVI	○	P.30
	BCW-2CD2E/ W28	2MP	2.8mm固定	IP67	モノクロ	20m	×	HD-TVI	○	P.30
	BCW-2THLS1E/W28	2MP	2.8mm固定	IP67	カラー/ モノクロ	白色:40m IR:40m	○	HD-TVI	○	P.30
	BCW-2CHLS2E/W28	2MP	2.8mm固定	IP67	カラー/ モノクロ	白色:20m IR:30m	○	HD-TVI	○	P.30
	BCW-5DC1E/ W28	5MP	2.8mm固定	IP67 IK10	モノクロ	20m	×	HD-TVI	○	P.30
	BCW-5CCV2E/ W	5MP	2.7~13.5mm 電動,AF	IP67	モノクロ	40m	×	HD-TVI	○ PoC.at	P.30
	BCW-5DCV1E/ W	5MP	2.7~13.5mm 電動,AF	IP67 IK10	モノクロ	40m	×	HD-TVI	○ PoC.at	P.31
	BCW-5CA1E/ W28	5MP	2.8mm固定	IP67	モノクロ	30m	×	HD-TVI	○	P.31
	BCW-3KCU1E/ W28	3K	2.8mm固定	IP67	カラー/ モノクロ	白色:20m IR:20m	×	HD-TVI	○	P.31
	BCW-8CCU1E/ W28	8MP	2.8mm固定	IP67	カラー	20m	×	HD-TVI	○ PoC.at	P.31

IP（ネットワーク）カメラ

ネットワークビデオレコーダー

ワイヤレスカメラ・レコーダー

HDアナログカメラ・電源重量ユニット

デジタルビデオレコーダー・モニター・エンコーダー

取付金具一覧

BCI-DA01/W

2MP ドーム型 HDアナログカメラ



撮像素子	2MP CMOS
最大解像度	1920(H)×1080(V)
最低被写体照度	0.01 lx(F1.2, AGC ON) 0.00 lx(IR LED ON)
レンズ(視野角)	2.8mm 固定(水平：103°)
デナイト機能	○ ICR(IR-CutFilter removable)
LEDライト 照射距離	IR 20m まで
映像出力	1ch：TVI/AHD/CVI/CVBS切替
内蔵マイク	---
電源 / PoC	DC12V±15%
電力	最大4W
寸法 / 重量	φ98×65.4mm / 148g
防水防塵 / 耐衝撃	---

BCW-CA02/W

2MP バレット型 HDアナログカメラ



撮像素子	2MP CMOS
最大解像度	1920(H)×1080(V)
最低被写体照度	0.01 lx(F2.0, AGC ON) 0.00 lx(IR LED ON)
レンズ(視野角)	2.8mm 固定(水平：101°)
デナイト機能	○ ICR(IR-CutFilter removable)
LEDライト 照射距離	IR 30m まで
映像出力	1ch：TVI/AHD/CVI/CVBS切替
内蔵マイク	---
電源 / PoC	DC12V±25%
電力	最大3W
寸法 / 重量	57.9×60.9×138.8mm / 257g
防水防塵 / 耐衝撃	IP67

BCI-5DA2/W28

5MP ドーム型 HDアナログカメラ



撮像素子	5MP CMOS
最大解像度	2560(H)×1944(V)
最低被写体照度	0.01 lx(F1.2, AGC ON) 0.00 lx(IR LED ON)
レンズ(視野角)	2.8mm 固定(水平：85°)
デナイト機能	○ ICR(IR-CutFilter removable)
LEDライト 照射距離	IR 20m まで
映像出力	1ch：TVI/AHD/CVI/CVBS切替
内蔵マイク	---
電源 / PoC	12VDC±25%
電力	最大4.3W
寸法 / 重量	φ98×65.4mm / 148g
防水防塵 / 耐衝撃	---

BCW-5CD2/W28

5MP バレット型 HDアナログカメラ



撮像素子	5MP CMOS
最大解像度	2560(H)×1944(V)
最低被写体照度	0.01 lx(F1.2, AGC ON) 0.00 lx(IR LED ON)
レンズ(視野角)	2.8mm 固定(水平：85°)
デナイト機能	○ ICR(IR-CutFilter removable)
LEDライト 照射距離	IR 30m まで
映像出力	1ch：TVI/AHD/CVI/CVBS切替
内蔵マイク	---
電源 / PoC	12VDC±25%
電力	最大4.3W
寸法 / 重量	58×61×163mm / 258g
防水防塵 / 耐衝撃	IP67

BCI-2DHLSP1/W28

2MP ハイブリッドライト 24Hカラー
タレット型 HDアナログカメラ



撮像素子	2MP CMOS
最大解像度	1920(H)×1080(V)
最低被写体照度	0.001 lx(F1.0, AGC ON) 0.00 lx(白色 LED ON)
レンズ(視野角)	2.8mm 固定(水平：105°)
デナイト機能	○ ICR(IR-CutFilter removable) 24Hカラー
LEDライト 照射距離	IR/白色 IRライト：20mまで 白色ライト：20mまで
映像出力	1ch：TVI/AHD/CVI/CVBS切替
内蔵マイク	○
電源 / PoC	12VDC±25%
電力	最大2.9W
寸法 / 重量	85.02×81.25mm / 155g
防水防塵 / 耐衝撃	---

BCW-2CHLS1/W28

2MP ハイブリッドライト 24Hカラー
バレット型 HDアナログカメラ



撮像素子	2MP CMOS
最大解像度	1920(H)×1080(V)
最低被写体照度	0.001 lx(F1.0, AGC ON) 0.00 lx(白色 LED ON)
レンズ(視野角)	2.8mm 固定(水平：105°)
デナイト機能	○ ICR(IR-CutFilter removable) 24Hカラー
LEDライト 照射距離	IR/白色 IRライト：20mまで 白色ライト：20mまで
映像出力	1ch：TVI/AHD/CVI/CVBS切替
内蔵マイク	○
電源 / PoC	12VDC±25%
電力	最大2.9W
寸法 / 重量	161.1×68.4×65.2mm / 395g
防水防塵 / 耐衝撃	IP67

BCI-3KDHLSP1/W28

3K ハイブリッドライト 24Hカラー
タレット型 HDアナログカメラ



撮像素子	3K CMOS
最大解像度	2960(H)×1665(V)
最低被写体照度	0.001 lx(F1.0, AGC ON) 0.00 lx(白色 LED ON)
レンズ(視野角)	2.8mm 固定(水平：110°)
デナイト機能	○ ICR(IR-CutFilter removable) 24Hカラー
LEDライト 照射距離	IR/白色 IRライト：20mまで 白色ライト：20mまで
映像出力	1ch：TVI/AHD/CVI/CVBS切替
内蔵マイク	○
電源 / PoC	12VDC±25%
電力	最大3.9W
寸法 / 重量	φ85.02×81.25mm / 240g
防水防塵 / 耐衝撃	---

BCW-3KCHLS1/W28

3K ハイブリッドライト 24Hカラー
バレット型 HDアナログカメラ



撮像素子	3K CMOS
最大解像度	2960(H)×1665(V)
最低被写体照度	0.001 lx(F1.0, AGC ON) 0.00 lx(白色 LED ON)
レンズ(視野角)	2.8mm 固定(水平：110°)
デナイト機能	○ ICR(IR-CutFilter removable) 24Hカラー
LEDライト 照射距離	IR/白色 IRライト：20mまで 白色ライト：20mまで
映像出力	1ch：TVI/AHD/CVI/CVBS切替
内蔵マイク	○
電源 / PoC	12VDC±25%
電力	最大3.9W
寸法 / 重量	161.1×70×70mm / 400g
防水防塵 / 耐衝撃	IP67

BCI-2PTSCU1/W36

2MP 24Hカラー パンチルト
タレット型 HD-TVIカメラ



撮像素子	2MP CMOS
最大解像度	1920(H)×1080(V)
最低被写体照度	0.0005 lx(F1.0, AGC ON) 0.00 lx(白色 LED ON)
レンズ(視野角)	3.6mm 固定(水平：83°)
デナイト機能	24Hカラー
LEDライト 照射距離	白色 20m まで
映像出力	1ch：HD-TVI
内蔵マイク	○
電源 / PoC	DC12V±25%
電力	最大7.4W
寸法 / 重量	φ123.7×110.8mm / 290g
防水防塵 / 耐衝撃	---

どう違う？ 24Hカラーと
ハイブリッドライト24Hカラー

24Hカラーは非常に暗い環境でもカラー撮影ができるカメラで、夜間でも白黒ではなくカラーで撮影し続けることができます。ハイブリッドライト24Hカラーは暗い環境で状況に応じてライトを切り替えて、白黒とカラーの撮影が可能なカメラです。

それぞれどんな機能？

24Hカラー



F1.0のレンズと超高感度センサーで、極低照度下でもカラー映像を鮮やかに保ちます。さらに暗いシーンでは補助光を使用して色情報を保ちます。

ハイブリッドライト24Hカラー



低照度環境で、対象物がないときは赤外線ライトのみを使用し、対象物が検出されると白色ライトが点灯し、カラー映像を撮影します。

夜間、ライト無しでの映像比較

通常のカメラ



ライトなしでは暗く、夜間は赤外線ライトを点灯し、白黒で撮影されます。

ハイブリッドライト
24Hカラー



通常カメラより明るく撮影されます。さらに暗くなると、赤外線ライトの白黒撮影と白色ライトのカラー撮影に切替、または併用可能です。

24Hカラー



昼も夜も明るく、カラーで撮影されます。超高感度なので、昼間のように撮影できます。真っ暗闇の場合のみ、白色ライトが点灯します。

IP（ネットワーク）カメラ

ネットワークビデオレコーダー

ワイヤレスカメラ・レコーダー

HDアナログカメラ・電源重量ユニット

デジタルビデオレコーダー・モニター・エンコーダー

取付金具一覧

IP(ネットワーク)カメラ

ネットワークビデオレコーダー

ワイヤレスカメラ・レコーダー

HDアナログカメラ・電源重畳ユニット

デジタルビデオレコーダー・モニター・エンコーダー

取付金具一覧

BCW-2TA3E/W28

2MP PoC対応
タレット型 HD-TVIカメラ



撮像素子	2MP CMOS
最大解像度	1920(H)×1080(V)
最低被写体照度	0.01 lx(F2.0, AGC ON) 0.00 lx(IR LED ON)
レンズ(視野角)	2.8mm 固定(水平: 101°)
デナイト機能	○ ICR(IR-CutFilter removable)
LEDライト 照射距離	IR 40m まで
映像出力	1ch: HD TVI
内蔵マイク	---
電源 / PoC	DC12V±25% / PoC.af
電力	最大2.9W
寸法 / 重量	φ109.8×91mm / 310g
防水防塵 / 耐衝撃	IP67

BCW-2CD2E/W28

2MP PoC対応
バレット型 HD-TVIカメラ



撮像素子	2MP CMOS
最大解像度	1920(H)×1080(V)
最低被写体照度	0.01 lx(F2.0, AGC ON) 0.00 lx(IR LED ON)
レンズ(視野角)	2.8mm 固定(水平: 101°)
デナイト機能	○ ICR(IR-CutFilter removable)
LEDライト 照射距離	IR 20m まで
映像出力	1ch: HD TVI
内蔵マイク	---
電源 / PoC	DC12V±25% / PoC.af
電力	最大2.9W
寸法 / 重量	φ70×158.6mm / 335g
防水防塵 / 耐衝撃	IP67

BCW-5DCV1E/W

5MP PoC対応 バリフォーカル
ドーム型 HD-TVIカメラ



撮像素子	5MP CMOS
最大解像度	2560(H)×1944(V)
最低被写体照度	0.01 lx(F2.0, AGC ON) 0.00 lx(IR LED ON)
レンズ(視野角)	2.7~13.5 mm VF(水平: 95~26°)
デナイト機能	○ ICR(IR-CutFilter removable)
LEDライト 照射距離	IR 40m まで
映像出力	1ch: HD-TVI
内蔵マイク	---
電源 / PoC	DC12V±15% / PoC.at
電力	最大7.4W
寸法 / 重量	φ145×111.3mm / 863g
防水防塵 / 耐衝撃	IP67 / IK10

BCW-5CA1E/W28

5MP PoC対応 バレット型 HD-TVIカメラ



撮像素子	5MP CMOS
最大解像度	2560(H)×1944(V)
最低被写体照度	0.01 lx(F2.0, AGC ON) 0.00 lx(IR LED ON)
レンズ(視野角)	2.8mm 固定(水平: 85°)
デナイト機能	○ ICR(IR-CutFilter removable)
LEDライト 照射距離	IR 30m まで
映像出力	1ch: HD-TVI
内蔵マイク	---
電源 / PoC	DC12V±25% / PoC.af
電力	最大3W
寸法 / 重量	61×58×158.6mm / 337g
防水防塵 / 耐衝撃	IP67

BCW-2THLS1E/W28

2MP PoC対応 ハイブリッドライト
24Hカラー タレット型 HD-TVIカメラ



撮像素子	2MP CMOS
最大解像度	1920(H)×1080(V)
最低被写体照度	0.0005 lx (F1.0, AGC ON), 0.00 lx (白色LED ON)
レンズ(視野角)	2.8mm 固定(水平: 105°)
デナイト機能	○ ICR(IR-CutFilter removable) 24Hカラー
LEDライト 照射距離	IR/白色 IRライト: 40mまで 白色ライト: 40mまで
映像出力	1ch: HD-TVI
内蔵マイク	○
電源 / PoC	DC12V±25% / PoC.af
電力	最大5.1W
寸法 / 重量	φ109.98×98.27mm / 365g
防水防塵 / 耐衝撃	IP67

BCW-2CHLS2E/W28

2MP PoC対応 ハイブリッドライト
24Hカラー バレット型 HD-TVIカメラ



撮像素子	2MP CMOS
最大解像度	1920(H)×1080(V)
最低被写体照度	0.0005 lx (F1.0, AGC ON), 0.00 lx (白色LED ON)
レンズ(視野角)	2.8mm 固定(水平: 105°)
デナイト機能	○ ICR(IR-CutFilter removable) 24Hカラー
LEDライト 照射距離	IR/白色 IRライト: 30mまで 白色ライト: 20mまで
映像出力	1ch: HD-TVI
内蔵マイク	○
電源 / PoC	DC12V±25% / PoC.af
電力	最大4.0W
寸法 / 重量	φ70×161.1mm / 425g
防水防塵 / 耐衝撃	IP67

BCW-3KCU1E/W28

3K PoC対応 ハイブリッドライト
24Hカラー バレット型 HD-TVIカメラ



撮像素子	3K CMOS
最大解像度	2960(H)×1665(V)
最低被写体照度	0.0005 lx (F1.0, AGC ON) 0.00 lx (白色LED ON)
レンズ(視野角)	2.8mm 固定(水平: 110°)
デナイト機能	○ ICR(IR-CutFilter removable) 24Hカラー
LEDライト 照射距離	IR/白色 IRライト: 20mまで 白色ライト: 20mまで
映像出力	1ch: HD-TVI
内蔵マイク	---
電源 / PoC	DC12V±25% / PoC.af
電力	最大5.7W
寸法 / 重量	161.1×68.4×65.2mm / 440g
防水防塵 / 耐衝撃	IP67

BCW-8CCU1E/W28

8MP PoC対応 24Hカラー
バレット型 HD-TVIカメラ



撮像素子	8MP CMOS
最大解像度	3840(H)×2160(V)
最低被写体照度	0.0005 lx (F1.0, AGC ON) 0.00 lx (白色LED ON)
レンズ(視野角)	2.8mm 固定(水平: 110°)
デナイト機能	24Hカラー
LEDライト 照射距離	ホワイト 20m まで
映像出力	1ch: HD-TVI
内蔵マイク	---
電源 / PoC	DC12V±25% / PoC.at
電力	最大3.6W
寸法 / 重量	161.1×70×70mm / 444g
防水防塵 / 耐衝撃	IP67

BCW-5DC1E/W28

5MP PoC対応 ドーム型 HD-TVIカメラ



撮像素子	5MP CMOS
最大解像度	2560(H)×1944(V)
最低被写体照度	0.01 lx(F2.0, AGC ON) 0.00 lx(IR LED ON)
レンズ(視野角)	2.8mm 固定(水平: 85°)
デナイト機能	○ ICR(IR-CutFilter removable)
LEDライト 照射距離	IR 20m まで
映像出力	1ch: HD-TVI
内蔵マイク	---
電源 / PoC	DC12V±25% / PoC.af
電力	最大2.6W
寸法 / 重量	φ111×82.4mm / 440g
防水防塵 / 耐衝撃	IP67 / IK10

BCW-5CCV2E/W

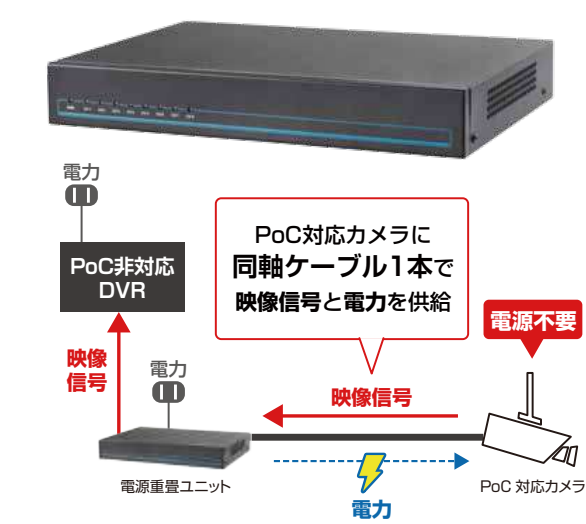
5MP PoC対応 バリフォーカル バレット型
HD-TVIカメラ



撮像素子	5MP CMOS
最大解像度	2560(H)×1944(V)
最低被写体照度	0.01 lx(F1.2, AGC ON) 0.00 lx(IR LED ON)
レンズ(視野角)	2.7~13.5 mm VF(水平: 95~26°)
デナイト機能	○ ICR(IR-CutFilter removable)
LEDライト 照射距離	IR 40m まで
映像出力	1ch: HD-TVI
内蔵マイク	---
電源 / PoC	12VDC±15% / PoC.at
電力	最大8.7W
寸法 / 重量	84.5×92×255.1mm / 677g
防水防塵 / 耐衝撃	IP67

BPU-1TP04I/AT BPU-1TP08I/AT

HD-TVIカメラ用 PoC電源重畳ユニット



PoC対応のHD-TVIカメラ*に電力を供給するカメラ用電源重畳ユニットです。
電源の重量とともに、映像信号・制御信号の送受信が可能です。
配線距離はPoC.afカメラに、5C-FB同軸ケーブルで最大300m・
3C-2Vで200mの長距離配線に対応します。

*HD-TVI出力PoC.af/atカメラにのみ対応

	型番	BPU-1TP04I/AT	BPU-1TP08I/AT
ビデオ入力	ビデオ入力	4ch	8ch
	端子タイプ	BNC端子 (PoC対応 HD-TVI出力端子に接続)	
	電源供給距離	PoC.af 電源対応カメラ: 200m(3C-2V)、300m(5C-FB) PoC.at 電源対応カメラ: 100m(3C-2V)、300m(5C-FB)	
ビデオ出力	最大電力	10W	
	PoCカメラ	HD-TVI出力 PoC.af/atカメラにのみ対応	
	ビデオ出力	4ch	8ch
一般	端子タイプ	BNC端子(DNR入力端子に接続)	
	電源	DC48V	
	消費電力 (PoCカメラ未接続時)	最大6W	最大10W
	使用温度	-10℃~+55℃	
	使用湿度	10~90%	
	シャーシ	1U	
	寸法(幅×奥行き×高さ)	315×242×45mm	
	重量	約2.3kg	約2.4kg

IP(ネットワーク)カメラ

ネットワークビデオレコーダー

ワイヤレスカメラ・レコーダー

HDアナログカメラ・電源重畳ユニット

デジタルビデオレコーダー・モニター・エンコーダー

取付金具一覧

デジタルビデオレコーダー



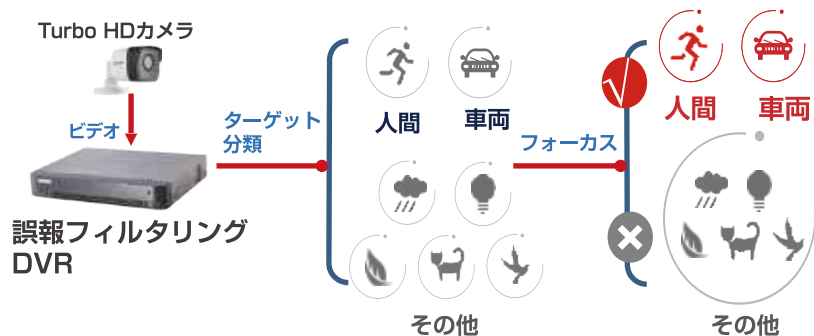
デジタルビデオレコーダー(DVR)とは

監視カメラ・防犯カメラの映像や音声などを、ハードディスクにデジタルデータとして記録する機器のことです。主にアナログカメラを接続して、録画・再生を行い映像を記録します。カメラから送られるアナログ信号を装置内でデジタルに変換して記録するため、DVRと呼ばれます。

誤報フィルタリング 人間・車両分類

誤報フィルタリングは、ディープ・ラーニング・アルゴリズムに基づいたインテリジェントな映像解析技術で、ターゲットを検出し、人間、車両、その他に分類します。

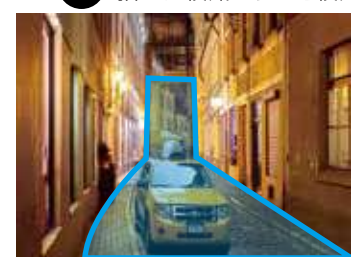
ユーザーにとって信頼性の高いアラームを生成することができます。



デフォルトで全画面検知



描いた検知エリアを検知

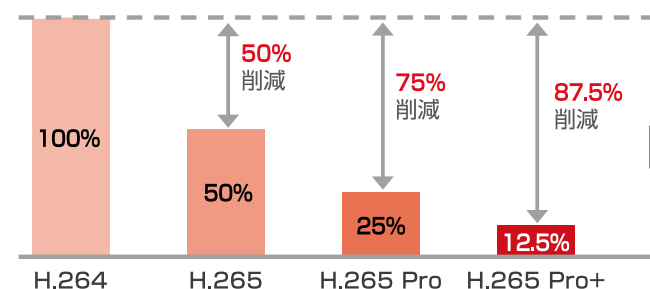


H.265 Pro+(動画圧縮方式)

H.265 Pro+に対応。

HDDのコストを平均で1/8に削減可能です。

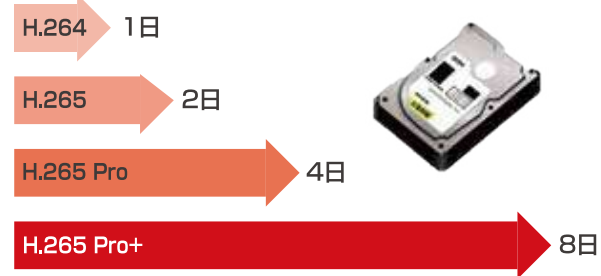
24時間平均録画ファイルサイズ



H.265 Pro+ソリューション

HDDのコストを **1/8** に削減

HDDの保存期間が平均で8倍に延長



BRC-04B01XT

2MP対応 防犯カメラ用
4入力デジタルレコーダー

HDD容量 なし 2TB 4TB



ビデオ圧縮	H.265 Pro+/H.265 Pro/H.265/H.264+/H.264
ビデオ入力	BNC 4ch(TVI/AHD/CVI/ CVBS) IP 2ch(最大6ch)
対応カメラフォーマット	HD-TVI 3K(2960×1665)@25/20fps, 3K(3328×1504)@20fps, 5MP(2560×1944)@20fps, 4MP(2560×1440)@25/30fps, 1080P@25/30fps, 720P@25/30fps
	AHD 5MP(2560×1944)@20fps, 4MP(2560×1440)@25/30fps, 1080P@25/30fps, 720P@25/30fps
	HD-CVI 3K(2880×1620)@25fps, 5MP(2592×1944)@20fps, 4MP(2560×1440)@25/30fps, 1080P@25/30fps, 720P@25/30fps
	CVBS NTSC/PAL
映像出力	HDMI 1ch:(HDMI, VGA同時出力)
	VGA 1ch:(HDMI, VGA同時出力)
	BNC 1ch:(NTSC/PAL)
	入力 1ch: RCA(2.0 Vp-p, 1KΩ)
音声	同軸重量入力 4ch:(HD-TVI入力時)
	出力 1ch: RCA(Linear, 1 KΩ)
アラーム入出力	---
USBインターフェイス	前面: ×1 USB2.0, 背面: ×1 USB2.0
ディスク搭載数	1基(最大容量: 10TB)
動作環境	温度 / 湿度 -10~55℃ / 10%~90%
電源 / 電力 (HDD除く)	12 V DC 1.5A / 最大18W
寸法	319×244×48 mm
重量 (HDD除く)	約1.16kg

BRC-08B01XT

2MP対応 防犯カメラ用
8入力デジタルレコーダー

HDD容量 なし 2TB 4TB



ビデオ圧縮	H.265 Pro+/H.265 Pro/H.265/H.264+/H.264
ビデオ入力	BNC 8ch(TVI/AHD/CVI/ CVBS) IP 4ch(最大12ch)
対応カメラフォーマット	HD-TVI 3K(2960×1665)@25/20fps, 3K(3328×1504)@20fps, 5MP(2560×1944)@20fps, 4MP(2560×1440)@25/30fps, 1080P@25/30fps, 720P@25/30fps
	AHD 5MP(2560×1944)@20fps, 4MP(2560×1440)@25/30fps, 1080P@25/30fps, 720P@25/30fps
	HD-CVI 3K(2880×1620)@25fps, 5MP(2592×1944)@20fps, 4MP(2560×1440)@25/30fps, 1080P@25/30fps, 720P@25/30fps
	CVBS NTSC/PAL
映像出力	HDMI 1ch:(HDMI, VGA同時出力)
	VGA 1ch:(HDMI, VGA同時出力)
	BNC 1ch:(NTSC/PAL)
	入力 1ch: RCA(2.0 Vp-p, 1KΩ)
音声	同軸重量入力 8ch:(HD-TVI入力時)
	出力 1ch: RCA(Linear, 1 KΩ)
アラーム入出力	---
USBインターフェイス	前面: ×1 USB2.0, 背面: ×1 USB2.0
ディスク搭載数	1基(最大容量: 10TB)
動作環境	温度 / 湿度 -10~55℃ / 10%~90%
電源 / 電力 (HDD除く)	12 V DC 1.5A / 最大18W
寸法	319×244×48 mm
重量 (HDD除く)	約1.78kg

BRC-16B02XT

2MP対応 防犯カメラ用
16入力デジタルレコーダー

HDD容量 なし 2TB 4TB 6TB 8TB



ビデオ圧縮	H.265 Pro+/H.265 Pro/H.265/H.264+/H.264
ビデオ入力	BNC 16ch(TVI/AHD/CVI/ CVBS) IP 8ch(最大24ch)
対応カメラフォーマット	HD-TVI 3K(2960×1665)@25/20fps, 3K(3328×1504)@20fps, 5MP(2560×1944)@20fps, 4MP(2560×1440)@25/30fps, 1080P@25/30fps, 720P@25/30fps
	AHD 5MP(2560×1944)@20fps, 4MP(2560×1440)@25/30fps, 1080P@25/30fps, 720P@25/30fps
	HD-CVI 3K(2880×1620)@25fps, 5MP(2592×1944)@20fps, 4MP(2560×1440)@25/30fps, 1080P@25/30fps, 720P@25/30fps
	CVBS NTSC/PAL
映像出力	HDMI 1ch:(HDMI, VGA同時出力)
	VGA 1ch:(HDMI, VGA同時出力)
	BNC 1ch:(NTSC/PAL)
	入力 1ch: RCA(2.0 Vp-p, 1KΩ)
音声	同軸重量入力 4ch:(HD-TVI入力時)
	出力 1ch: RCA(Linear, 1 KΩ)
アラーム入出力	---
USBインターフェイス	前面: ×1 USB2.0, 背面: ×2 USB3.0
ディスク搭載数	2基(最大容量: 12TB)
動作環境	温度 / 湿度 -10~55℃ / 10%~90%
電源 / 電力 (HDD除く)	12 V DC 3.3A / 最大40W
寸法	384×321×52 mm
重量 (HDD除く)	約2kg

IP（ネットワーク）カメラ

ネットワーク
ビデオレコーダー

ワイヤレスカメラ・
レコーダー

HDDアナログカメラ・
電源重畳ユニット

デジタルビデオレコーダー・
モニター・エンコーダー

取付金具一覧

BRC-04C51XT

5MP対応 防犯カメラ用
4入力デジタルレコーダー

■ HDD容量 なし 2TB 4TB



ビデオ圧縮	H.265 Pro+/H.265 Pro/H.265/H.264+/H.264
ビデオ入力	BNC 4ch(最大8ch) IP 4ch(最大8ch)
対応カメラフォーマット	HD-TVI 8MP(3840×2160)@12/15fps, 3K(2960×1665)@25/20fps, 3K(3328×1504)@20fps, 5MP(2560×1944)@20fps, 4MP(2560×1440)@25/30fps, 1080P@25/30fps, 720P@25/30fps AHD 5MP(2560×1944)@20fps, 4MP(2560×1440)@25/30fps, 1080P@25/30fps, 720P@25/30fps HD-CVI 8MP(3840×2160)@12/15fps, 3K(2880×1620)@25fps, 5MP(2592×1944)@20fps, 4MP(2560×1440)@25/30fps, 1080P@25/30fps, 720P@25/30fps CVBS NTSC/PAL HDMI 1ch：(HDMI、VGA同時出力) VGA 1ch：(HDMI、VGA同時出力) 映像出力 BNC 1ch：(NTSC/PAL) 入力 1ch：RCA(2.0 Vp-p, 1KΩ) 音声 同軸重畳入力 4ch：(HD-TVI入力時) 出力 1ch：RCA(Linear, 1 KΩ) アラーム入出力 --- USBインターフェイス 前面：×1 USB2.0、背面：×1 USB2.0 ディスク搭載数 1基(最大容量：10TB) 動作環境 温度／湿度 -10～55℃／10～90% 電源／電力 (HDD除く) 12 V DC 1.5A／最大10W 寸法 315×240×45 mm 重量 (HDD除く) 約1.16kg

BRC-08C51XT

5MP対応 防犯カメラ用
8入力デジタルレコーダー

■ HDD容量 なし 2TB 4TB



ビデオ圧縮	H.265 Pro+/H.265 Pro/H.265/H.264+/H.264
ビデオ入力	BNC 8ch(最大16ch) IP 8ch(最大16ch)
対応カメラフォーマット	HD-TVI 8MP(3840×2160)@12/15fps, 3K(2960×1665)@25/20fps, 3K(3328×1504)@20fps, 5MP(2560×1944)@20fps, 4MP(2560×1440)@25/30fps, 1080P@25/30fps, 720P@25/30fps AHD 5MP(2560×1944)@20fps, 4MP(2560×1440)@25/30fps, 1080P@25/30fps, 720P@25/30fps HD-CVI 8MP(3840×2160)@12/15fps, 3K(2880×1620)@25fps, 5MP(2592×1944)@20fps, 4MP(2560×1440)@25/30fps, 1080P@25/30fps, 720P@25/30fps CVBS NTSC/PAL HDMI 1ch：(HDMI、VGA同時出力) VGA 1ch：(HDMI、VGA同時出力) 映像出力 BNC 1ch：(NTSC/PAL) 入力 1ch：RCA(2.0 Vp-p, 1KΩ) 音声 同軸重畳入力 8ch：(HD-TVI入力時) 出力 1ch：RCA(Linear, 1 KΩ) アラーム入出力 --- USBインターフェイス 前面：×1 USB2.0、背面：×2 USB3.0 ディスク搭載数 1基(最大容量：12TB) 動作環境 温度／湿度 -10～55℃／10～90% 電源／電力 (HDD除く) 12 V DC 2A／最大24W 寸法 320×240×48 mm 重量 (HDD除く) 約2kg

BRC-04D51PXT

PoC対応 防犯カメラ用
4入力デジタルレコーダー

■ HDD容量 なし 2TB 4TB



ビデオ圧縮	H.265 Pro+/H.265 Pro/H.265/H.264+/H.264
ビデオ入力	BNC 4ch(最大8ch) IP 4ch(最大8ch)
対応カメラフォーマット	HD-TVI 8MP(3840×2160)@12/15fps, 3K(2960×1665)@25/20fps, 3K(3328×1504)@20fps, 5MP(2560×1944)@20fps, 4MP(2560×1440)@25/30fps, 1080P@25/30fps, 720P@25/30fps AHD 5MP(2560×1944)@20fps, 4MP(2560×1440)@25/30fps, 1080P@25/30fps, 720P@25/30fps HD-CVI 8MP(3840×2160)@12/15fps, 3K(2880×1620)@25fps, 5MP(2592×1944)@20fps, 4MP(2560×1440)@25/30fps, 1080P@25/30fps, 720P@25/30fps CVBS NTSC/PAL HDMI 1ch：(HDMI、VGA同時出力) VGA 1ch：(HDMI、VGA同時出力) 映像出力 BNC 1ch：(NTSC/PAL) 入力 4ch：RCA(2.0 Vp-p, 1KΩ) 音声 同軸重畳入力 4ch：(HD-TVI入力時) 出力 1ch：RCA(Linear, 1 KΩ) アラーム入出力 4入力／1出力 USBインターフェイス 前面：×1 USB2.0、背面：×1 USB2.0 ディスク搭載数 1基(最大容量：12TB) 動作環境 温度／湿度 -10～55℃／10～90% 電源／電力 (HDD除く) 48 V DC 1.35A／最大20W 寸法 319 × 235 × 48 mm 重量 (HDD除く) 約1.16kg

BRC-08D52PXT

PoC対応 防犯カメラ用
8入力デジタルレコーダー

■ HDD容量 なし 2TB 4TB 6TB 8TB



ビデオ圧縮	H.265 Pro+/H.265 Pro/H.265/H.264+/H.264
ビデオ入力	BNC 8ch(最大16ch) IP 8ch(最大16ch)
対応カメラフォーマット	HD-TVI 8MP(3840×2160)@12/15fps, 3K(2960×1665)@25/20fps, 3K(3328×1504)@20fps, 5MP(2560×1944)@20fps, 4MP(2560×1440)@25/30fps, 1080P@25/30fps, 720P@25/30fps AHD 5MP(2560×1944)@20fps, 4MP(2560×1440)@25/30fps, 1080P@25/30fps, 720P@25/30fps HD-CVI 8MP(3840×2160)@12/15fps, 3K(2880×1620)@25fps, 5MP(2592×1944)@20fps, 4MP(2560×1440)@25/30fps, 1080P@25/30fps, 720P@25/30fps CVBS NTSC/PAL HDMI 1ch：(HDMI、VGA同時出力) VGA 1ch：(HDMI、VGA同時出力) 映像出力 BNC 1ch：(NTSC/PAL) 入力 4ch：RCA(2.0 Vp-p, 1KΩ) 音声 同軸重畳入力 8ch：(HD-TVI入力時) 出力 1ch：RCA(Linear, 1 KΩ) アラーム入出力 8入力／4出力 USBインターフェイス 前面：×1 USB2.0、背面：×2 USB3.0 ディスク搭載数 2基(最大容量：12TB) 動作環境 温度／湿度 -10～55℃／10～90% 電源／電力 (HDD除く) 48 V DC 2.5A／最大20W 寸法 384 × 313 × 52 mm 重量 (HDD除く) 約1.78kg

IP（ネットワーク）カメラ

ネットワーク
ビデオレコーダー

ワイヤレスカメラ・
レコーダー

HDDアナログカメラ・
電源重畳ユニット

デジタルビデオレコーダー・
モニター・エンコーダー

取付金具一覧

BRC-16C52XT

5MP対応 防犯カメラ用
16入力デジタルレコーダー

■ HDD容量 なし 4TB 6TB 8TB



ビデオ圧縮	H.265 Pro+/H.265 Pro/H.265/H.264+/H.264
ビデオ入力	BNC 16ch(TVI/AHD/CVI/CVBS) IP 16ch(最大32ch)
対応カメラフォーマット	HD-TVI 8MP(3840×2160)@12/15fps, 3K(2960×1665)@25/20fps, 3K(3328×1504)@20fps, 5MP(2560×1944)@20fps, 4MP(2560×1440)@25/30fps, 1080P@25/30fps, 720P@25/30fps AHD 5MP(2560×1944)@20fps, 4MP(2560×1440)@25/30fps, 1080P@25/30fps, 720P@25/30fps HD-CVI 8MP(3840×2160)@12/15fps, 3K(2880×1620)@25fps, 5MP(2592×1944)@20fps, 4MP(2560×1440)@25/30fps, 1080P@25/30fps, 720P@25/30fps CVBS NTSC/PAL HDMI 1ch：(HDMI、VGA同時出力) VGA 1ch：(HDMI、VGA同時出力) 映像出力 BNC 1ch：(NTSC/PAL) 入力 1ch：RCA(2.0 Vp-p, 1KΩ) 音声 同軸重畳入力 16ch：(HD-TVI入力時) 出力 1ch：RCA(Linear, 1 KΩ) アラーム入出力 --- USBインターフェイス 前面：×1 USB2.0、背面：×2 USB3.0 ディスク搭載数 2基(最大容量：12TB) 動作環境 温度／湿度 -10～55℃／10～90% 電源／電力 (HDD除く) 12 V DC 5A／最大60W 寸法 385 × 315 × 52 mm 重量 (HDD除く) 約2.1kg

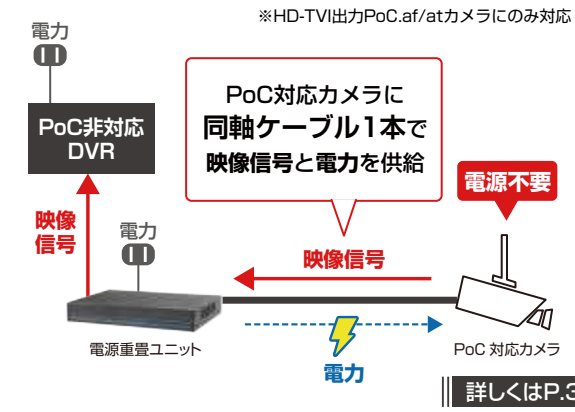
お役立ちコラム

PoC対応カメラと一緒に使いたい
PoC 電源重畳ユニット

PoC非対応のDVRとPoC対応カメラと一緒に使用するときには、
カメラ用電源重畳ユニットがおすすめです。



カメラ用電源重畳ユニットと一緒に使用することで、PoC対応の
HD-TVIカメラ*に**同軸ケーブル1本で電力を供給と、映像信号・制御信号の送受信**が可能です。
配線距離はPoC.afカメラに、5C-FB同軸ケーブルで最大300m・
3C-2Vで200mの長距離配線に対応します。



BRC-16D52PXT

PoC対応 防犯カメラ用
16入力デジタルレコーダー

■ HDD容量 なし 4TB 6TB 8TB



ビデオ圧縮	H.265 Pro+/H.265 Pro/H.265/H.264+/H.264
ビデオ入力	BNC 16ch(TVI/AHD/CVI/CVBS) IP 16ch(最大32ch)
対応カメラフォーマット	HD-TVI 8MP(3840×2160)@12/15fps, 3K(2960×1665)@25/20fps, 3K(3328×1504)@20fps, 5MP(2560×1944)@20fps, 4MP(2560×1440)@25/30fps, 1080P@25/30fps, 720P@25/30fps AHD 5MP(2560×1944)@20fps, 4MP(2560×1440)@25/30fps, 1080P@25/30fps, 720P@25/30fps HD-CVI 8MP(3840×2160)@12/15fps, 3K(2880×1620)@25fps, 5MP(2592×1944)@20fps, 4MP(2560×1440)@25/30fps, 1080P@25/30fps, 720P@25/30fps CVBS NTSC/PAL HDMI 1ch：(HDMI、VGA同時出力) VGA 1ch：(HDMI、VGA同時出力) 映像出力 BNC 1ch：(NTSC/PAL) 入力 4ch：RCA(2.0 Vp-p, 1KΩ) 音声 同軸重畳入力 16ch：(HD-TVI入力時) 出力 1ch：RCA(Linear, 1 KΩ) アラーム入出力 4入力／1出力 USBインターフェイス 前面：×1 USB2.0、背面：×2 USB3.0 ディスク搭載数 2基(最大容量：12TB) 動作環境 温度／湿度 -10～55℃／10～90% 電源／電力 (HDD除く) 100～240AC V／最大20W 寸法 384 × 313 × 52 mm 重量 (HDD除く) 約2.1kg

！PoC給電のご注意

- PoC給電可能なカメラは、弊社のPoC対応カメラに限定されます。他社製のワンケーブル(同軸ケーブルに電源重畳給電する)カメラには対応していませんので、電源供給は出来ません。ご注意ください。
- PoC対応カメラには、電力レベルにより最大12Wの“PoC.at”と最大6Wの“PoC.af”の2種類が規定されてますので、接続するPoC対応カメラの仕様を確認ください。(※LAN規格のIEEE802.3に規定されているPoE規格とは関係がありません)

- 16ch入力 PoC対応デジタルレコーダーのご注意
PoC給電接続するカメラ数に制限があります。PoC.atのカメラの最大接続数は12台になります。接続するカメラ数は、以下を参照ください。電源供給しない映像のみの接続は可能です。

カメラ数		PoC給電可能ch数
PoC.at	PoC.af	
12	0	12
11	2	13
10	4	14
9	6	15
8	8	16
7	9	16
：	：	16
1	15	16
0	16	16

※4ch/8ch カメラについては全チャンネルをご利用いただけます。

IP(ネットワーク)カメラ

ネットワーク
ビデオレコーダー

ワイヤレスカメラ・
レコーダー

HDDアナログカメラ・
電源重量ユニット

デジタルビデオレコーダー・
モニター・エンコーダー

取付金具一覧

BRC-iQ04ESSD-XB

2MP対応 eSSD内蔵
4入力デジタルレコーダー 480GB



ビデオ圧縮	H.265 Pro/H.265
ビデオ入力	4ch(TVI/AHD/CVI/CVBS) 1ch *)アナログchをIPにして最大5ch可能
対応カメラ フォーマット	HD-TVI 5MP@20fps, 3K@20fps, 4MP@30/25fps, 1080p@30/25fps, 720p@60/50/30/25fps
	AHD 4MP@30/25fps, 1080p@30/25fps, 720p@30/25fps
	HD-CVI 4MP@30/25fps, 1080p@30/25fps, 720p@30/25 fps
	CVBS NTSC/PAL
映像出力	HDMI 1ch : (HDMI、VGA同時出力)
	VGA 1ch : (HDMI、VGA同時出力)
	BNC ---
音声	入力 ---
	同軸重畳入力 4ch : HD-TVI入力時 出力 1ch : HDMI出力音声
アラーム入出力	---
USBインターフェイス	背面 : ×2 USB2.0
ディスク容量 SSD	480GB
動作環境	温度 / 湿度 -10~45℃ / 10~90%
電源 / 電力	12 V DC 1A / 最大5.4W
寸法	151 × 121 × 46 mm
重量	約0.5kg

BRC-iQ04ESSD-XD

2MP対応 eSSD内蔵
4入力デジタルレコーダー 960GB



ビデオ圧縮	H.265 Pro/H.265
ビデオ入力	4ch(TVI/AHD/CVI/CVBS) 1ch *)アナログchをIPにして最大5ch可能
対応カメラ フォーマット	HD-TVI 5MP@20fps, 3K@20fps, 4MP@30/25fps, 1080p@30/25fps, 720p@60/50/30/25fps
	AHD 4MP@30/25fps, 1080p@30/25fps, 720p@30/25fps
	HD-CVI 4MP@30/25fps, 1080p@30/25fps, 720p@30/25 fps
	CVBS NTSC/PAL
映像出力	HDMI 1ch : (HDMI、VGA同時出力)
	VGA 1ch : (HDMI、VGA同時出力)
	BNC ---
音声	入力 ---
	同軸重畳入力 4ch : HD-TVI入力時 出力 1ch : HDMI出力音声
アラーム入出力	---
USBインターフェイス	背面 : ×2 USB2.0
ディスク容量 SSD	960GB
動作環境	温度 / 湿度 -10~45℃ / 10~90%
電源 / 電力	12 V DC 1A / 最大5.4W
寸法	151 × 121 × 46 mm
重量	約0.5kg

BRC-iQ08ESSD

2MP対応 eSSD内蔵
8入力デジタルレコーダー 960GB



ビデオ圧縮	H.265 Pro/H.265
ビデオ入力	BNC 8ch(TVI/AHD/CVI/CVBS) IP 2ch *)アナログchをIPにして最大10ch可能
対応カメラ フォーマット	HD-TVI 5MP@20fps, 3K@20 fps, 4MP@30/25fps, 1080p@30/25fps, 720p@60/50/30/25fps
	AHD 5MP@20fps, 4MP@30/25fps, 1080p@30/25fps, 720p@30/25fps
	HD-CVI 5MP@20fps, 4MP@30/25fps, 1080p@30/25fps, 720p@30/25fps
	CVBS NTSC/PAL
映像出力	HDMI 1ch : (HDMI、VGA同時出力)
	VGA 1ch : (HDMI、VGA同時出力)
	BNC ---
音声	入力 ---
	同軸重畳入力 8ch : HD-TVI入力時 出力 1ch : HDMI出力音声
アラーム入出力	---
USBインターフェイス	背面 : ×2 USB2.0
ディスク容量 SSD	960GB
動作環境	温度 / 湿度 -10~45℃ / 10~90%
電源 / 電力	12 V DC 1A / 最大8.2W
寸法	170×121.6×46 mm
重量	約0.5kg

BRC-iU04ESSD-XB

5MP対応 eSSD内蔵
4入力デジタルレコーダー 960GB



ビデオ圧縮	H.265 Pro/H.265
ビデオ入力	BNC 4ch(TVI/AHD/CVI/CVBS) IP 2ch *)アナログchをIPにして最大6ch可能
対応カメラ フォーマット	HD-TVI 8MP@15/12.5fps, 3K@20fps, 5MP@20/12.5fps, 4MP@30/25fps, 1080p@30/25fps, 720p@60/50/30/25fps
	AHD 5MP@20fps, 4MP@30/25fps, 1080p@30/25fps, 720p@30/25fps
	HD-CVI 8MP@15/12.5fps, 5MP@20fps, 4MP@30/25fps, 1080p@30/25fps, 720p@30/25 fps
	CVBS NTSC/PAL
映像出力	HDMI 1ch : (HDMI、VGA同時出力)
	VGA 1ch : (HDMI、VGA同時出力)
	BNC ---
音声	入力 ---
	同軸重畳入力 4ch : HD-TVI入力時 出力 1ch : HDMI出力音声
アラーム入出力	---
USBインターフェイス	背面 : ×2 USB2.0
ディスク容量 SSD	960GB
動作環境	温度 / 湿度 -10~45℃ / 10~90%
電源 / 電力	12 V DC 1A / 最大7.5W
寸法	151 × 121 × 46 mm
重量	約0.5kg

DS-D5022F2-1V1S

21.5インチ フルHDモニター



- 3辺スリムベゼルの超薄型モニター
- 178°の超ワイドビュースクリーン
- 目にやさしいブルーライト低減設計
- 8ビットのLVDS HD(1920×1080)ディスプレイ
- 3Dノイズリダクション
- HDMIとVGAのデュアルインターフェースをサポート
- VESA規格対応の壁面取付

画面サイズ	21.45インチ
解像度	1920H×1080V
リフレッシュレート	標準 : 60Hz 最大 : 75Hz
視野角	水平 : 178° / 垂直 : 178°
明るさ	250cd/m ²
コントラスト比	3000 : 1
応答速度	6.5ms
色深度	16.7M(8bit)
入力端子	HDMI 1.4×1、VGA×1、 オーディオ入力×1
電源	DC12V、2.5A
消費電力	25W(標準)、0.5W(待機時)
本体重量	2.3kg
本体寸法(幅×高さ×奥行き)	ベース付き : 491.8(W)×373.2(H)×167.4(D) mm ベースなし : 491.8(W)×289.5(H)×37.3(D) mm
VESAマウントサイズ	100×100mm
使用条件	温度 : 0℃~40℃、 湿度 : 20%~90% RH
同梱品	モニタースタンド×1、 電源アダプタ(12V/2.5A)×1、 HDMIケーブル(1.5m)×1、 ユーザーマニュアル×1、 多言語マニュアル×1

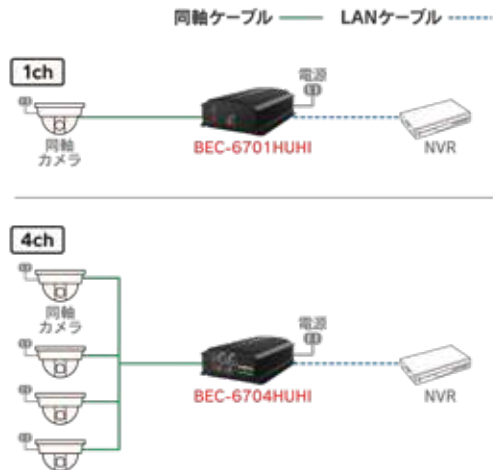
BEC-6701HUHI BEC-6704HUHI

エンコーダー BEC-6700HUHIシリーズ
1チャンネル / 4チャンネル



アナログHDカメラをIPネットワークに統合できる
高性能エンコーダー

- H.265+圧縮規格を採用しており、安定した映像伝送を実現
- 最大5MP@12fpsのエンコーディング性能解像度対応
- HDTV/HDCVI/AHD/CVBS信号入力に対応
- 最大1080pのフルHD解像度に対応、鮮明な映像を提供
- ビデオ入力および伝送、圧縮、記録機能を一体化した多機能型
- Micro SDカード対応、最大128GBの容量



型番	1ch	4ch
ビデオ圧縮	H.265+ / H.265 / H.264+ / H.264 / MJPEG (sub-stream)	
ビデオ入力	1ch : BNC	4ch : BNC×4
対応ビデオ フォーマット	HD-TVI 5MP、4MP、3MP、1080p30、1080p25、720p60、 720p50、720p30、720p25	
	AHD 1080p25、1080p30、720p25、720p30	
	HD-CVI 1080p25、1080p30、720p25、720p30	
	CVBS NTSC/PAL	
音声	入力 1ch : (2.0Vp-p, 1KΩ)	4ch : (2.0Vp-p, 1KΩ)
	出力 1ch : (Linear, 1 KΩ)	1ch : (Linear, 1 KΩ)
フレームレート	5MP@12fps / 4MP@15fps / 3MP@18fps / 1080p/720p/WD1/4CIF/VGA/CiF@25/30fps	
アラーム入出力	1入力 / 1出力	4入力 / 2出力
ネットワークインターフェイス	RJ45×1(10/100Mbps自己適応型)	
マイクロSDカードスロット	○(最大128GB)	
動作環境	温度 / 湿度 -10~55℃ / 10~90%	
電源 / 電力	12DC V 1.25A / 最大15W	
寸法	162.5 × 114 × 47.5 mm	
重量	650g	680g

IP(ネットワーク)カメラ

ネットワーク
ビデオレコーダー

ワイヤレスカメラ・
レコーダー

HDDアナログカメラ・
電源重量ユニット

デジタルビデオレコーダー・
モニター・エンコーダー

取付金具一覧

[illegible]